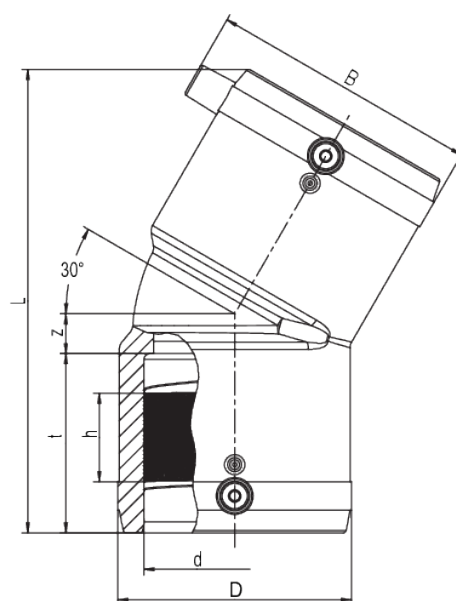


W30 SDR 11

Angle 30°, SDR 11

Coude W30 SDR 11

- Gaz, eau et H₂
- Pression de service : MOP (gaz) 10 bar, PFA (eau) 16 bar
- Matériau : PE 100-RC
- Coude 30 degrés
- Technologie de sécurité
- Marque de contrôle DVGW : DV-8606AU2249
- FM Approvals Class : 1613 (d 90 – d 225)



PE 100-RC SDR 11

Maximal zulässiger Betriebsdruck 16 bar (Wasser) / 10 bar (Gas)



Référence	product.detail.attribute.dSmall	product.detail.attribute.SDR_Rohr	B	D	product.detail.attribute.hSmall	product.detail.attr
615272	90	11 – 17,6	123	115	43	224
615273	110	11 – 17,6	157	142	47	252
615274	125	11 – 17,6	162	158	51	270
615340	160	11 – 17,6	198	199	59	350
616261	180	11 – 17,6	234	229	57	390
616262	200	11 – 17,6	256	254	54	412
616263	225	11 – 17,6	282	281	64	456

W30 SDR 11

Angle 30°, SDR 11

Einsatzbereiche

Der FRIALEN Winkel W30° wird eingesetzt für alle Richtungsänderungen von PE-HD Rohrleitungen.

FRIALEN-Sicherheitsfittings sind mit Rohren der SDR-Stufen 11 bis 17.6 schweißbar.

Andere SDR-Stufen auf Anfrage.

Bitte beachten Sie die verbindlichen Kennzeichnungen direkt am Produkt.

Erteiltes DVGW-Prüfzeichen: DV-8606AU2249.

Verarbeitungshinweise

Die Schweißung der Rohrenden mit dem FRIALEN-Winkel W30° erfolgt durch FRIALEN-Schweißen – dicht und längskraftschlüssig.

Die Rohrenden werden nach den allgemeinen Montageanforderungen (siehe "Montageanleitung" für FRIALEN-Sicherheitsfittings für Hausanschluss- und Verteilerleitungen bis d 225) vorbereitet (Oxidhaut entfernen/reinigen).

Gute Gründe für den FRIALEN-Winkel W30°:

- Große Muffentiefe für gute Rohrführung (keine Haltevorrichtungen notwendig)
- Extra-breite Schweißzonen
- Höchste Stabilität durch große Wanddicken
- Kalte Zonen an den Stirnseiten und in der Muffenmitte
- Freiliegende Heizwendel zur direkten Wärmeübertragung auf das Rohr
- Geringer Ringspalt zum Aufbau eines optimalen Fügedrucks in der Schweißzone
- Berührungssichere Kontakte
- Schweißindikator zur visuellen Kontrolle der Schweißung
- Dauerhafte Chargenkennzeichnung
- Einzelverpackung zum Schutz vor Verunreinigungen
- Zusätzlicher Barcode zur Rückverfolgbarkeit des Bauteils (Traceability-Coding)