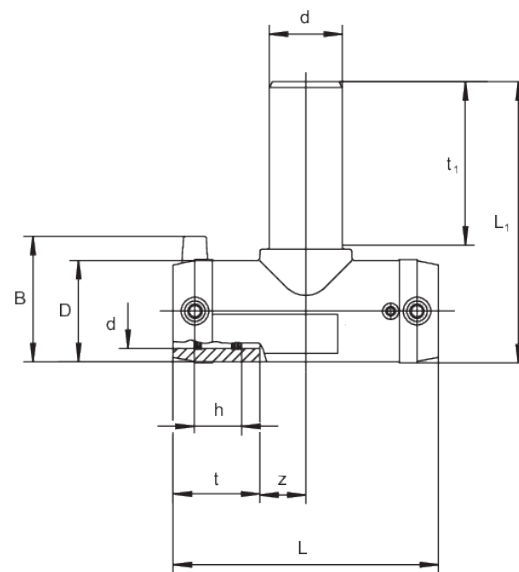


# TA SDR 11

## Pièce en T avec extrémité pointue, SDR 11

Pièce en T TA SDR 11 avec extrémité pointue

- Gaz, eau et H<sub>2</sub>
- Pression de service : MOP (gaz) 10 bar, PFA (eau) 16 bar
- Matériau : PE 100-RC
- Embout de sortie
- Technologie de sécurité
- Marque de contrôle DVGW : DV-8601AU2248 et DV-8606AU2249



Référence	product.detail.attribute.dSmall	B	D	product.detail.attribute.hSmall	product.detail.attribute.l	product.detail.attribute.tSmall	product
616685	20/20	42	29	17	95	31	45
616338	25/25	54	36	19	110	41	66
615719	32/32	61	44	22	131	39	80
615720	40/40	70	53	25	151	43	88
615721	50/50	80	67	29	186	49	110
615722	63/63	94	81	33	203	56	125



Référence	product.detail.attribute.dSmall	B	D	product.detail.attribute.hSmall	product.detail.attribute.l	product.detail.attribute.tSmall	product
616677	90/90	126	116	43	219	79	79

# TA SDR 11

## Pièce en T avec extrémité pointue, SDR 11

Référence	product.detail.attribute.dSmall	B	D	product.detail.attribute.hSmall	product.detail.attribute.l	product.detail.attribute.tSmall	prod
616680	110/110	148	141	48	247	82	82
616684	160/160	205	203	45	326	98	98
617175	180/180	228	223	49,9	389	105	87
617179	200/200	250	247	50,3	425	112	112
617183	225/225	281	278	61,2	469	120	120

# TA SDR 11

## Pièce en T avec extrémité pointue, SDR 11

### Domaines d'utilisation

Les pièces FRIALEN-TA sont utilisées pour les dérivations à l'identique des tuyaux en PE-HD.

Les raccords de sécurité FRIALEN sont soudables avec des tubes SDR11 - SDR17.6.

Épaisseur de paroi minimale  $s_{\min} \geq 3$  mm.

Mise en œuvre d'autres niveaux SDR sur demande.

Veillez tenir compte des marquages obligatoires directement sur le produit.

Marque de contrôle DVGW délivrée : DV-8601AU2248 et DV-8606AU2249.

Cote B = diamètre D avec œillet de contact

### Instructions de mise en œuvre

Le soudage des extrémités de tube avec la pièce FRIALEN-TA s'effectue par soudage FRIALEN - étanche et à force longitudinale.

Les extrémités des tubes sont préparées (enlever/nettoyer la peau d'oxyde) selon les exigences générales de montage (voir instructions de montage : raccords de sécurité FRIALEN pour conduites de raccordement et de distribution jusqu'à d 225).

### De bonnes raisons pour choisir les pièces FRIALEN-TA :

- **Optimisation des dimensions et des conditions d'écoulement** pour les dérivations
- **Sortie en pointe** pour une flexibilité maximale lors de la construction des conduites
- **Grandes profondeurs d'insertion** - pas de bornes de maintien nécessaires
- **Open wire design** pour une connexion sûre et qualitative
- **Longs embouts de sortie** - la double longueur permet de souder deux fois pour des diamètres de tuyaux jusqu'à 63 mm
- **Stabilité maximale** grâce à de grandes épaisseurs de paroi
- **Traceability-Coding** Code-barres supplémentaire pour la traçabilité du composant