

TFL

Té à bride, SDR 11 / SDR 17

Té à bride TFL

- Eau
- Pression de service : PFA (eau) 16 bar (SDR 11), 10 bar (SDR 17)
- Matériau : PE 100-RC et insert métallique
- Technologie de sécurité

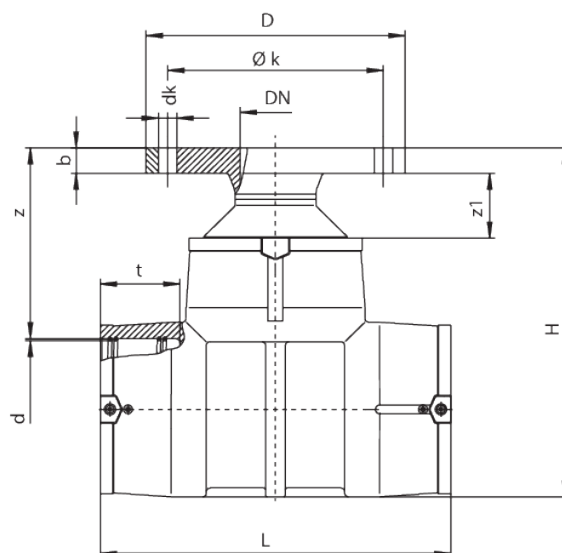
Remarque:

Réduction et bride à souder. Insert métallique dans la bride pour empêcher l'écoulement à froid.

Nous recommandons les joints GST.

Respecter les couples de serrage des vis selon les indications du fabricant de joints, ou DVS.

Des rondelles supplémentaires sont nécessaires.



Référence	product.detail.attribute.dSmall	D	product.detail.attribute.dkSmall	H	product.detail.attribute.tSmall	product.detail.attribute.zSmall
615590	110	204	17	316	87	190
615591	125	204	17	343	87	190
615592	160	204	17	390	96	210
615910	180	204	17	416	103	210

Référence	product.detail.attribute.dSmall	D	product.detail.attribute.dkSmall	H	product.detail.attribute.tSmall	product.detail.attribute.zSmall
616031	225	204	17	465	118	210

Té à bride, SDR 11 / SDR 17

Domaine d'utilisation

Le raccord en T à bride FRIALEN est utilisé pour le passage de tuyaux en PE-HD sur des tuyaux ou des robinetteries en matériaux métalliques. Le domaine d'application principal du raccord en T à bride FRIALEN est le raccordement à la bouche d'incendie. Pour une conduite de dérivation en DN 80, il est possible de brider directement un robinet d'arrêt. D'autres diamètres nominaux peuvent également être réalisés avec le ^{Té} FRIALEN¹⁾ en combinaison avec la réduction de bride FRIALEN FLR ou, en cas d'égalité des diamètres nominaux, par la bride à souder FRIALEN ^{EFL}²⁾.

Les raccords de sécurité FRIALEN peuvent être soudés avec des tubes des niveaux SDR 11 à 17.6. Mise en œuvre d'autres niveaux SDR sur demande. Veuillez tenir compte des marquages obligatoires directement sur le produit. Marque de contrôle DVGW délivrée : DV-8606AU2249.

Instructions de mise en œuvre

Le raccord en T à bride n'est monté qu'à l'état hors pression. Les préparatifs pour le soudage FRIALEN (deux opérations de soudage) du té dans le sens de passage avec des tuyaux PE-HD (marquer la profondeur d'insertion, enlever la peau d'oxyde, nettoyer, etc.) figurent dans les instructions de montage FRIALEN.

Les dimensions des raccords à bride sont conformes à la norme DIN EN 1092-1.

Des rondelles supplémentaires pour les vis de la bride sont nécessaires.

Tous les joints profilés ou plats disponibles dans le commerce peuvent être utilisés. Les couples de serrage des vis des fabricants de joints doivent être respectés. Nous recommandons les joints profilés de type G-St.

1) voir fiche technique n° 10

2) voir fiche technique n° 46

De bonnes raisons pour le raccord en T à bride FLT de FRIALEN :

- élément compact en PE-HD pour le raccordement direct de robinets et de prises d'eau à bride
- combinaison fabriquée en usine de la pièce en T FRIALEN, de la réduction et de la bride à souder (bride fixe)
- position de montage au choix (verticale ou horizontale)
- intérieur de la réduction lisse et sans bourrelet de soudure
- pas de "comportement d'écoulement à froid" sur la bride grâce à la conception constructive
- dimensions réduites en hauteur et en longueur
- solution extrêmement économique
- Té avec filaments chauffants exposés pour une transmission optimale de la chaleur, grande profondeur d'insertion, zones de soudage extra larges ainsi que zones froides empêchant l'écoulement de la fusion sur les faces frontales et au milieu
- Code-barres supplémentaire pour la traçabilité de la pièce (Traceability-Coding)