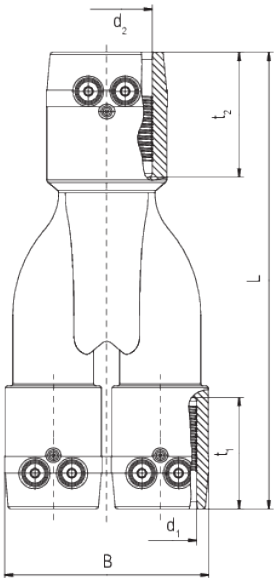


# Y SDR 11

## Pièce en Y, SDR 11

Pièce en Y Y SDR 11

- Gaz et eau
- Pression de service : MOP (gaz) 10 bar, PFA (eau) 16 bar
- Matériau : PE 100-RC
- Technologie de sécurité
- Marque de contrôle DVGW : DV-8601AU2248



PE 100-RC SDR 11

Pression de service maximale autorisée 16 bar (eau) / 10 bar (gaz)



Référence	product.detail.attribute.dSmall	B	product.detail.attribute.t1Small	product.detail.attribute.t2Small	product.detail.attribute.we
640034	32-32-40	92	50	56	0,230
640036	40-40-50	115	56	60	0,360

# Y SDR 11

## Pièce en Y, SDR 11

### Domaines d'utilisation

Les pièces en Y FRIALEN sont utilisées pour réunir des tubes de sondes géothermiques afin de pouvoir commuter deux ou plusieurs circuits de sondes via un organe d'arrêt ou pour réaliser rapidement et efficacement un raccordement direct à la pompe à chaleur. Les pièces en Y FRIALEN possèdent un contour intérieur lisse et hydrauliquement optimisé pour des conditions d'écoulement optimales.

Les pièces FRIALEN Y et YS peuvent être soudées avec des tubes en PE 100, PE 100 Plus Geo CR ou PE 100-RC des niveaux SDR 11 à 17.6.

Signe SKZ A 500 (SKZ HR 3.26)

### Instructions de mise en œuvre

Le raccordement des tuyaux avec les pièces en Y FRIALEN s'effectue par soudage FRIALEN de manière étanche et par adhérence longitudinale.

Les extrémités à souder en PE des pièces YS sont, comme les conduites de sonde et de raccordement en PE 100 ou PE 100 plus Geo CR ou PE 100-RC, préparées (enlever/nettoyer la peau d'oxyde) selon les exigences générales de montage (voir les instructions de montage pour les raccords de sécurité FRIALEN pour les conduites de raccordement et de distribution jusqu'à d 225) et reliées par ex. avec un coude FRIALEN 90°.

### Beaucoup de bonnes raisons pour les pièces en Y FRIALEN :

- rallonge de manchon de 8 mm pour plus de sécurité lors de la transformation de produits en couronne grâce à de longues zones de guidage et de maintien
- faible encombrement grâce à une construction compacte
- réduction du temps de montage en raison des manchons à souder intégrés, avec une sécurité de traitement accrue
- liaison étanche, par adhérence longitudinale
- filament chauffant dégagé et solidement ancré pour une transmission directe de la chaleur au tube
- stabilité maximale grâce aux grandes épaisseurs de paroi
- indicateur de soudage pour un contrôle visuel de la soudure
- code-barres pour le soudage entièrement automatique avec des tubes PE-HD de SDR 11 à SDR 17.6 en tenant compte de la température ambiante (compensation de température)
- utilisation flexible grâce à la version pièce en Y (3 x manchon) ou pièce en YS (2 x manchon, 1 x embout de tuyau)
- code-barres supplémentaire pour la traçabilité de l'élément (Traceability-Coding)
- identification durable des lots
- emballage individuel en film plastique adapté au chantier pour la protection contre les impuretés
- contacts protégés contre les contacts accidentels
- faible espace annulaire pour l'établissement d'une pression d'assemblage optimale dans la zone de soudage