

DAA

Raccord de prise de pression RED SNAP, SDR 11

Armature de prise de pression DAA SDR 11

- Gaz, eau et H₂
- Pression de service : MOP (gaz) 10 bar, PFA (eau) 16 bar
- Matériau : PE 100-RC
- Mécanisme de serrage rapide (RED SNAP) :
 - Montage simple et sans erreur
 - Qualité accrue et sécurité élevée
 - Economie de 50 % du temps d'installation
- Mèche intégrée avec butée supérieure et inférieure
- Bouchon de fermeture avec joint torique d'étanchéité interne
- Technologie de sécurité
- Marque de contrôle DVGW : DV-6611CS0007

Remarque:

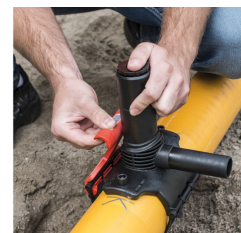
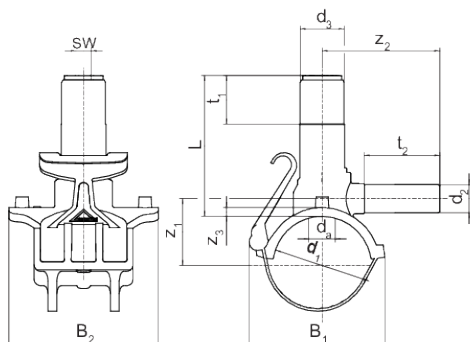
Par mesure de précaution, nous recommandons d'utiliser en plus un bouchon DK pour tous les nouveaux montages DAA.

La clé de commande FWSS SW 17 (réf. 613246) doit être utilisée pour toutes les dimensions.

Toutes les sorties (d₂) avec les diamètres nominaux 40 et 50 sont toujours des solutions avec un manchon de réduction MR.

Application spéciale Contrôle de pression :

Un adaptateur d'essai de pression (réf. 613597) est disponible pour la robinetterie de prise de pression.



PE 100-RC SDR 11

Pression de service maximale autorisée 16 bar (eau) / 10 bar (gaz)



Référence	product.detail.attribute.d1Small	product.detail.attribute.d2Small	product.detail.attribute.b1	product.detail.attribute.d1	product
612630	40	20	85	40	50
616473	40	25	85	40	50
616474	40	32	85	40	50

Raccord de prise de pression RED SNAP, SDR 11

Référence	product.detail.attribute.d1Small	product.detail.attribute.d2Small	product.detail.attribute.b1	product.detail.attribute.d1	product
616475	50	20	95	50	50
612702	50	25	95	50	50
615080	50	32	95	50	50
612631	63	20	108	63	50
612633	63	25	108	63	50
612632	63	32	108	63	50
616472	63	40	108	63	50
616334	63	63	108	63	50
616482	75	32	120	75	50
616483	90	20	137	90	50
616484	90	25	137	90	50
612634	90	32	137	90	50
615656	90	40	137	90	50
616476	90	50	137	90	50
612701	90	63	137	90	50
616487	110	20	152	110	50
616488	110	25	152	110	50
612637	110	32	152	110	50
615662	110	40	152	110	50
616477	110	50	152	110	50
612624	110	63	152	110	50
616491	125	20	167	125	50
616492	125	25	167	125	50
612649	125	32	167	125	50
615668	125	40	167	125	50
616478	125	50	167	125	50
612309	125	63	167	125	50
616495	140	32	170	140	50
616496	140	63	170	140	50
616497	160	20	195	160	50
616498	160	25	195	160	50
612641	160	32	195	160	50
615675	160	40	195	160	50
616480	160	50	195	160	50
612650	160	63	195	160	50
616501	180	20	203	180	50

Raccord de prise de pression RED SNAP, SDR 11

Référence	product.detail.attribute.d1Small	product.detail.attribute.d2Small	product.detail.attribute.b1	product.detail.attribute.d1	product
616502	180	25	203	180	50
612651	180	32	203	180	50
616481	180	50	203	180	50
612652	180	63	203	180	50
612654	200	32	205	200	50
612659	200	63	205	200	50
612657	225	32	214	225	50
616486	225	50	214	225	50
612655	225	63	214	225	50

Raccord de prise de pression RED SNAP, SDR 11

Domaines d'utilisation

Les robinets de prise de pression DAA de FRIALEN sont utilisés comme robinets de dérivation et peuvent être soudés sur des conduites sans pression ou sous pression de service.

La tubulure de départ d 63 est réduite au diamètre nominal de raccordement domestique d 40 ou d 50 grâce à un manchon de réduction joint à la livraison.

Les raccords de prise de pression FRIALEN d 40 sont utilisables pour les tuyaux de niveau SDR 11 et \geq d 50 pour les tuyaux de niveau SDR 11 à 17.6. Traitement d'autres niveaux SDR sur demande. Veuillez tenir compte des marquages obligatoires directement sur le produit.

Marque de contrôle DVGW délivrée : DV-6611CS0007

Instructions de traitement

Le soudage de la conduite de distribution en PE-HD et de la conduite de raccordement domestique en PE-HD avec l'armature de prise de pression FRIALEN s'effectue par soudage FRIALEN - de manière étanche et par adhérence longitudinale.

La selle et le raccord de départ sont préparés (enlever/nettoyer la peau d'oxyde) selon les exigences générales de montage (voir "Instructions de montage" pour les raccords de sécurité FRIALEN pour les conduites de raccordement domestique et de distribution jusqu'à d 225).

Le montage du raccord de prise de pression FRIALEN DAA sur la conduite de distribution en PE-HD s'effectue rapidement et en toute sécurité de mise en œuvre, même avec des tuyaux en PE ovalisés ou expansés sous la pression de service, grâce au mécanisme de serrage innovant et breveté sans outil.

De bonnes raisons pour choisir les robinets de prise de pression DAA de FRIALEN :

- Construction compacte
- Montage simple et fiable sans outil grâce au levier de serrage rapide breveté
- Le collier inférieur élastique couvre de manière sûre les tolérances des tubes et assure toujours une montée en pression optimale et régulière de la masse fondue lors du soudage
- Montage sans outils spéciaux
- L'armature de perçage sous pression est une unité sans pièces perdables
- Une seule clé universelle SW17 pour le perçage et le montage du bouchon
- Perçage sans copeaux
- Perçage sans fuite sous pression de service
- Faible effort de perçage
- Positionnement sûr de la pièce de tuyau découpée dans le foret
- Guidage solide du foret pendant le perçage, même en cas de grandes épaisseurs de paroi de tube et de basses températures
- Butées supérieure et inférieure fixes pour le foret, avec sécurité anti-rotation intégrée
- Large zone de soudage

DAA

Raccord de prise de pression RED SNAP, SDR 11

- Dôme de l'armature soudable après le perçage avec capuchon de fermeture FRIALEN K de manière à ce que l'on puisse y accéder facilement
- Longueur de la tubulure de départ dimensionnée pour deux soudures
- Code-barres supplémentaire pour la traçabilité de la pièce (Traceability-Coding)
- Lecture facile des deux codes à barres grâce à une position exposée sur le levier de serrage rapide avec un crayon de lecture ou un scanner de codes à barres