

DAA TL

Raccord de prise de pression Top-Loading, SDR 11

Armature de prise de pression Top-Loading DAA TL SDR 11

- Gaz et eau
- Pression de service : MOP (gaz) 10 bar, PFA (eau) 16 bar
- Matériau : PE 100
- Possibilité de serrage universel (Top-Loading) :
 - Serrage sûr avec FRIATOP
 - Adaptation universelle au diamètre du tube
- Contrôle d'étanchéité possible avant le perçage
- Foret intégré avec butée supérieure et inférieure
- Bouchon de fermeture avec joint torique d'étanchéité interne
- Technologie de sécurité
- Marque de contrôle DVGW : DV-8606AU2249 et DV-8611AU2250

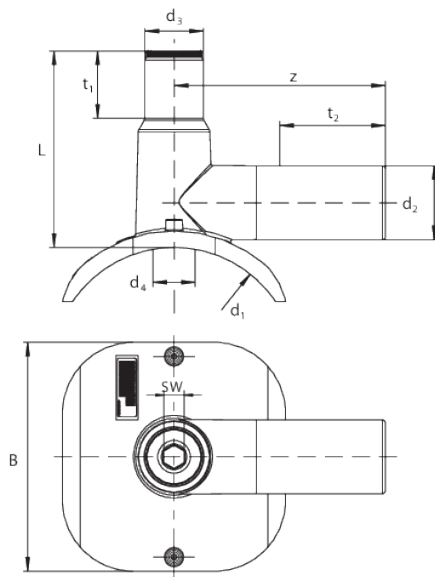
Remarque:

Ne peut être mis en œuvre qu'avec le dispositif de serrage FRIATOP (réf. 613350).

Utiliser une seule clé de commande FWSS SW 19 (réf. 613250) pour toutes les dimensions.

Il existe un adaptateur de test de pression FWDPA adapté au DAA TL (réf. 613595).

De la dimension nominale d 355 à d 400, le DAA TL ne convient que pour les tuyaux SDR 17.



PE 100 SDR 11

Pression de service maximale admissible 16 bar (eau) / 10 bar (gaz)



Référence	product.detail.attribute.d1Small	product.detail.attribute.d2Small	B	product.detail.attribute.d1	product.detail.attribute.d3Small
615339	250-315 (- 400)	63	195	250-315 (- 400)	50

d1: d 250 à d 315 pour les tuyaux SDR 11 et 17 ;

DAA TL

Raccord de prise de pression Top-Loading, SDR 11

d1: d 355 et d 400 pour les tuyaux SDR 17

Autres dimensions de sortie avec manchons de réduction MR

DAA TL

Raccord de prise de pression Top-Loading, SDR 11

Domaines d'utilisation

Les robinets de prise de pression FRIALEN DAA TL et DAA TL RE sont utilisés comme robinets de dérivation pour les conduites sans pression et sous pression pour une adaptation variable à tous les diamètres de tuyaux dans la plage indiquée.

Les tubulures de départ sont préparées pour recevoir des contrôleurs de débit de gaz. Autres dimensions de départ avec manchons de réduction MR.

Instructions de traitement

Le soudage de la conduite de distribution en PE-HD et de la conduite de raccordement domestique en PE-HD avec l'armature de prise de pression FRIALEN s'effectue par soudage FRIALEN - de manière étanche et par adhérence longitudinale.

La selle et le raccord de départ sont préparés (enlever/nettoyer la peau d'oxyde) selon les exigences générales de montage (voir "Instructions de montage" pour les raccords de sécurité FRIALEN pour conduites de raccordement domestique et de distribution jusqu'à d 225 ainsi que FRIALEN Grossrohrtechnik et Rohrnetz-Relining).

Le montage du raccord de prise de pression FRIALEN DAA TL et DAA TL RE sur la conduite de distribution PE-HD s'effectue à l'aide du dispositif de serrage FRIATOP de FRIALEN (voir mode d'emploi FRIATOOLS "Dispositif de serrage FRIATOP").

Le contrôle d'étanchéité est possible avant le perçage. Adaptateur d'essai de pression FWDPA et clé de commande FWSS pour le perçage, voir liste de prix FRIATOOLS).

De bonnes raisons pour choisir les robinets de prise de pression FRIALEN DAA TL et DAA TL RE :

- Construction compacte
- Serrage simple et fiable de la pièce à l'aide du dispositif de serrage FRIATOP
- Unité pré-assemblée sans pièces à perdre
- Contrôle d'étanchéité possible avant le perçage
- Perçage sans copeaux
- Perçage sans fuite de la conduite de gaz jusqu'à une pression de service de 10 bars
- Faible effort lors du perçage
- Positionnement sûr de la pièce de tuyau découpée dans le foret
- Guidage du foret dans une douille fileté métallique
- Butée supérieure et inférieure solide pour le foret
- Large zone de soudure
- Dôme de l'armature soudable après le perçage avec capuchon de fermeture FRIALEN K, sans risque d'accès
- Longueur de la tubulure de départ dimensionnée pour 2 soudures
- Code-barres supplémentaire pour la traçabilité de la pièce (Traceability-Coding)