

SA

Selle avec extrémité en pointe, SDR 11

Selle avec embout SA SDR 11

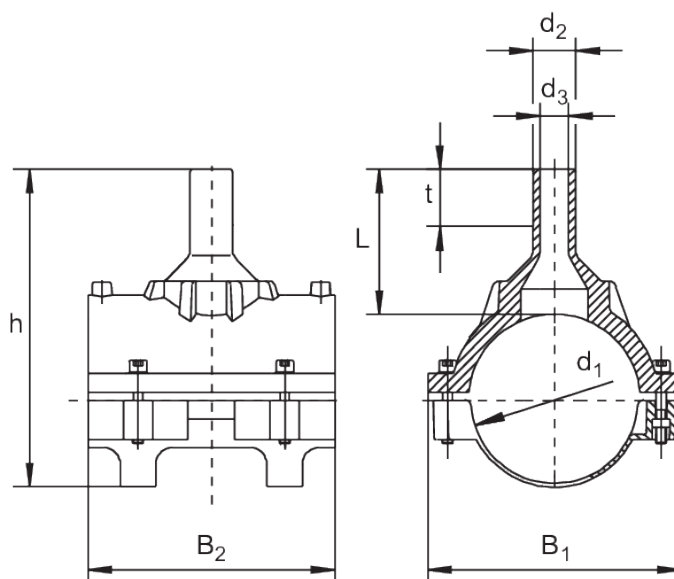
- Gaz, eau et H₂
- Pression de service : MOP (gaz) 10 bar, PFA (eau) 16 bar
- Matériau : PE 100-RC
- Élément de selle avec collier
- Perçage possible sous pression
- Technologie de sécurité
- Marque de contrôle DVGW : DV-8601AU2248 et DV-8606AU2249.

Remarque:

Pour le perçage sans pression, il existe notre appareil de perçage FWAB.

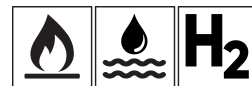
Pour le perçage sous pression, nous recommandons l'appareil de perçage de la société Hütz & Baumgarten (www.huetz-baumgarten.de).

En cas de besoin, veuillez vous adresser à notre service technique d'application.



PE 100-RC SDR 11

Maximal zulässiger Betriebsdruck 16 bar (Wasser) / 10 bar (Gas)



Référence	product.detail.attribute.d1Small	product.detail.attribute.d2Small	product.detail.attribute.b1	product.detail.attribute.B2_string
612757	63	32	108	118
612759	63	50	108	118
615020	75	50	110	125
615285	90	32	155	150
612819	90	63	155	150
615334	110	32	178	180
615031	110	50	178	180

SA

Selle avec extrémité en pointe, SDR 11

Référence	product.detail.attribute.d1Small	product.detail.attribute.d2Small	product.detail.attribute.b1	product.detail.attribute.B2_string
612760	110	63	178	180
615411	110	90	165	190
615087	125	32	190	185
612761	125	63	190	185
615412	125	90	185	205
615584	125	110	185	205
612886	160	32	223	265
612762	160	63	223	265
615413	160	90	223	265
615739	160	110	223	265
615585	160	125	223	265
612763	180	63	240	195
615414	180	90	241	285
615948	180	110	241	285
615740	180	125	241	285
612764	200	63	250	195
612765	225	63	255	195
615415	225	90	284	279
616044	225	110	284	279
616045	225	125	284	279
616046	225	160	284	279

SA

Selle avec extrémité en pointe, SDR 11

Einsatzbereich

Die FRIALEN-Stutzenschellen SA werden zum Anbohren von drucklosen Gas- und Wasserleitungen sowie bei der Druckentwässerung eingesetzt. Die Anschlussleitung wird mit dem Abgangsstutzen durch FRIALEN-Muffen UB verbunden.

FRIALEN-Sicherheitsfittings sind mit Rohren der SDR Stufen 11 bis 17.6 schweißbar. Sattelformstücke d 63 sind nur mit Rohren der SDR-Stufe 11 verarbeitbar. Mindestwanddicke $s_{\min} \geq 3$ mm. Verarbeitung anderer SDR-Stufen auf Anfrage. Bitte beachten Sie die verbindlichen Kennzeichnungen direkt am Produkt. Erteilte DVGW-Prüfzeichen: DV-8601AU2248 und DV-8606AU2249.

Verarbeitungshinweise

Die Schweißung der PE-HD Verteilerleitung und der PE-HD Hausanschlussleitung mit der FRIALEN-Stutzenschelle erfolgt durch FRIALEN-Schweißen – dicht und längskraftschlüssig.

Der Sattel und der Abgangsstutzen werden nach den allgemeinen Montageanforderungen (siehe Montageanleitung: FRIALEN-Sicherheitsfittings für Hausanschluss- und Verteilerleitungen bis d 225) vorbereitet (Oxidhaut vom Rohr entfernen/reinigen).

Spanfreie Anbohrung im drucklosen Zustand bis Ø 46 mm, von Ø 65 bis Ø 123 mm extrem spanreduziert mit Hilfe des Anbohrgerätes der Firma Hütz + Baumgarten (www.huetz-baumgarten.de).

Bei Rohren im drucklosen Zustand können SA's als T-Stück mit reduziertem Abgang verwendet werden.

Für die Anbohrung der Hauptleitung unter Betriebsdruck nehmen Sie bitte Kontakt mit unserer Anwendungstechnik auf.

Gute Gründe für die FRIALEN-Stutzenschellen SA:

- Kompakte Konstruktion
- freiliegendes Heizelement zur optimalen Wärmeübertragung
- Vormontierte Einheit ohne verlierbare Teile
- Nahezu spanfreie Anbohrung durch Anbohrequipment der Firma Hütz + Baumgarten
- Geringe Anbohrkräfte
- Gratfreie und nahezu absatzfreie Anbohrung für maximale hydraulische Leistung
- Leckagefreie Anbohrung über Absperrelement möglich
- Breite Schweißzone
- Zusätzlicher Barcode zur Rückverfolgbarkeit des Bauteils (Traceability-Coding)