

SA TL

Selle avec extrémité pointue Top-Loading, SDR 11

Selle avec extrémité pointue Top-Loading SA TL SDR 11

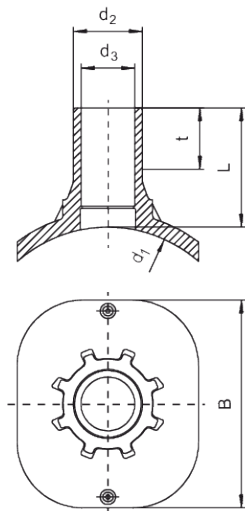
- Gaz, eau et H₂
- Pression de service : MOP (gaz) 10 bar, PFA (eau) 16 bar
- Matériau : PE 100-RC
- Possibilité de serrage universel (Top-Loading) :
 - Serrage sûr avec FRIATOP
 - Adaptation universelle au diamètre du tube
- Perçage possible sous pression
- Technologie de sécurité
- Marque de contrôle DVGW : DV-8606AU2249 et DV-8611AU2250

Remarque:

Uniquement utilisable avec le dispositif de serrage FRIATOP (réf. 613350).

Pour le perçage sans pression, nous recommandons l'appareil de perçage de la société Hütz & Baumgarten (www.huetz-baumgarten.de).

Pour le perçage sous pression, veuillez vous adresser à notre service technique.



PE 100-RC SDR 11

Pression de service maximale autorisée 16 bar (eau) / 10 bar (gaz)



Référence	product.detail.attribute.d1Small	product.detail.attribute.d2Small	B	product.detail.attribute.d1	product.detail.attribute.d3Sm
615465	250-560	32	200	250-560	21
615466	250-560	63	200	250-560	47

SA TL

Selle avec extrémité pointue Top-Loading, SDR 11

Domaine d'utilisation

Les colliers de manchons FRIALEN Top-Loading SA TL sont utilisés pour le perçage de conduites de gaz et d'eau sans pression ainsi que pour l'évacuation sous pression. Les manchons FRIALEN MB ou UB s'adaptent sur les manchons de départ. Pour les tuyaux en état sans pression, ils peuvent être utilisés comme pièce en T avec sortie réduite.

Les colliers de manchons FRIALEN $\leq d 63$ sont soudables avec des tubes de niveau SDR 11 et $> d 63$ avec des tubes de niveau SDR 11 à 17.6. Autres niveaux SDR sur demande. Veuillez tenir compte des marquages obligatoires directement sur le produit. Marques de contrôle DVGW délivrées : DV-8606AU2249 et DV-8611AU2250

Instructions de traitement

La pièce moulée en forme de selle est appliquée avec le dispositif de serrage FRIATOP (voir liste de prix Technique des appareils). Veuillez lire les "Instructions de montage et d'utilisation pour le dispositif de fixation FRIATOP".

Le soudage de la conduite de distribution en PE-HD et de la conduite de raccordement domestique en PE-HD avec le collier de manchon FRIALEN s'effectue par soudage FRIALEN - de manière étanche et par adhérence longitudinale.

Le tube, la selle et la tubulure de départ sont préparés (enlever/nettoyer la peau d'oxyde du tube) selon les exigences générales de montage (voir les instructions de montage : FRIALEN-Großrohrtechnik et Rohrnetz-Relining).

Perçage sans copeaux jusqu'à $\varnothing 46$ mm.

Lors du perçage de tuyaux sous pression, il est possible d'utiliser un appareil de pose de bulles pour l'obturation ou le perçage avec l'appareil de perçage s'effectue par une combinaison robinet d'arrêt/robinet à boisseau sphérique KHP/bride à souder EFL ou robinet d'arrêt/bride AQUAFast.*

* (voir prospectus "Colliers de manchons FRIALEN SA et SA TL : perçage de canalisations PE-HD - sans pression ou sous pression de service").

De bonnes raisons pour choisir les colliers de serrage à manchon FRIALEN Top-Loading SA TL :

- Construction compacte
- Élément chauffant exposé pour une transmission optimale de la chaleur
- Perçage sans copeaux grâce à l'équipement de perçage de la société Hütz + Baumgarten
- Perçage sans fuite possible grâce à un élément de blocage
- Large zone de soudage
- Le SA TL peut être utilisé de manière universelle sur des tubes PE-HD de grand diamètre $d 250-560$.
- Cela permet une rentabilité supplémentaire grâce à une utilisation réduite de matériaux ainsi qu'à un stockage nettement moins important chez les fournisseurs et dans le commerce.
- Code-barres supplémentaire pour la traçabilité de l'élément de construction (Traceability-Coding)