

# SA UNI

## Selle avec embout universel, SDR 11

Sellette avec embout universel SA UNI SDR 11

Gaz, eau et H<sub>2</sub>

- Pression maximale : gaz 10 bar, eau 16 bar
- Matériau : PE 100-RC
- Technique de serrage universelle (Balanced-Loading) :
  - Serrage sûr avec UNITOP
  - Répartition idéale de l'application de la force
  - Adaptation parfaite au diamètre du tube
- Contrôle de pression de la soudure possible avant le perçage
- Perçage sous pression possible
- Technologie de sécurité

### Remarque:

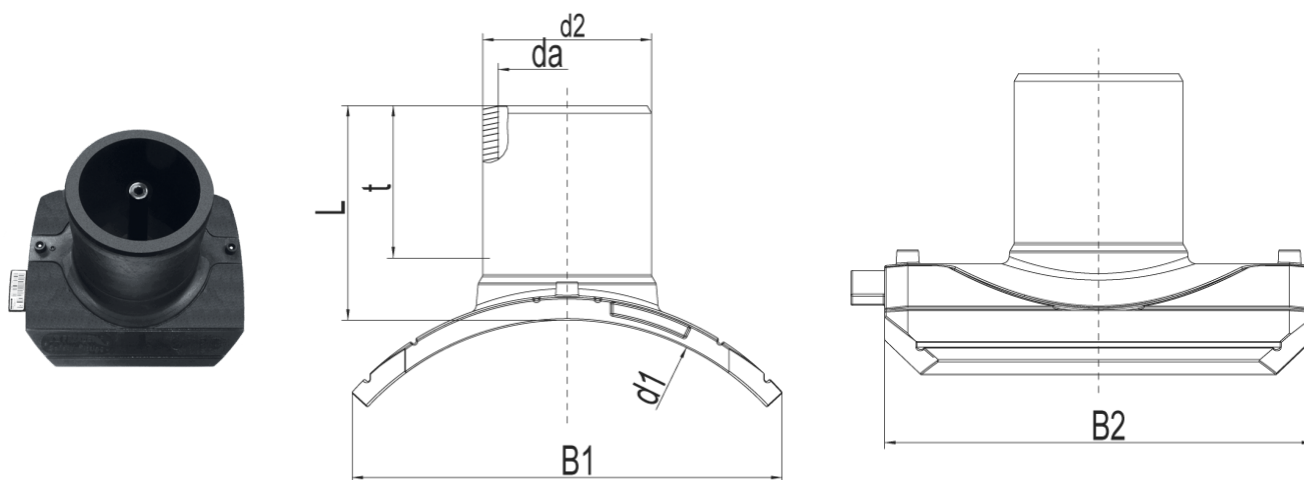
Pour la mise en œuvre de SA UNI avec les sorties 90 – 160, le dispositif de serrage UNITOP (réf. 613385) est nécessaire et pour les sorties 225 / 250, l'UNITOP 250 (réf. 613387).

Pour le perçage sans pression, nous recommandons notre kit de perçage FWAB.

Contrôle de la pression de la soudure avant le perçage avec l'adaptateur de contrôle de pression FWDPA SA (réf. 613596).

Convient également aux dimensions spéciales pour les gaines Close-Fit.

Pour toute question à ce sujet et pour le perçage sous pression, veuillez vous adresser à notre hotline.



PE 100-RC SDR 11

Maximal zulässiger Betriebsdruck 16 bar (Wasser) / 10 bar (Gas)



Référence	product.detail.attribute.d1Small	product.detail.attribute.d2Small	product.detail.attribute.SDR_Rohr	product.detail.attribute.b1
616553	250-280	90	11 – 26	260
616554	250-280	110	11 – 26	260
616555	250-280	125	11 – 26	260

# SA UNI

## Selle avec embout universel, SDR 11

Référence	product.detail.attribute.d1Small	product.detail.attribute.d2Small	product.detail.attribute.SDR_Rohr	product.detail.attribute.b1
616556	250-280	160	11 - 26	260
616557	315-400	90	11 - 26	280
616558	315-400	110	11 - 26	280
616559	315-400	125	11 - 26	280
616560	315-400	160	11 - 26	280
616561	450-900	90	11 - 26	307
616562	450-900	110	11 - 26	307
616563	450-900	125	11 - 26	307
616564	450-900	160	11 - 26	307
617224	315-355	225	11 - 26	363
617225	315-355	250	11 - 26	363
617226	400-450	225	11 - 26	403
617227	400-450	250	11 - 26	403
617228	500-630	225	11 - 26	429
617229	500-630	250	11 - 26	429
617230	710-900	225	11 - 26	444
617231	710-900	250	11 - 26	444
617232	1000-1200	225	11 - 26	450
617233	1000-1200	250	11 - 26	450

## SA UNI

### Selle avec embout universel, SDR 11

#### Einsatzbereich

Mit dem FRIALEN Sattel mit Spitzende Universal SA UNI, lassen sich komfortabel Abzweige oder Entlüftungen erstellen. Dies ersetzt die kostenintensive Einbindung von T-Stücken. Auf den Abgangsstutzen des SA UNI passen FRIALEN Muffen MB oder UB.

FRIALEN-Sicherheitsfittings sind mit Rohren der SDR Stufen 11 bis 26 schweißbar. Verarbeitung anderer SDR Stufen auf Anfrage. Bitte beachten Sie die verbindlichen Kennzeichnungen direkt am Produkt.

#### Verarbeitungshinweise

Der Sattel mit Spitzende Universal SA UNI mit den Abgängen 90–160 wird mit der Aufspannvorrichtung UNITOP (Best.-Nr. 613385 siehe FRIATOOLS Preisliste) aufgebracht. Bei den Abgängen 225 / 250 wird die Aufspannvorrichtung UNITOP 250 (Best.-Nr. 613387 siehe FRIATOOLS Preisliste) benötigt. Die Aufspannvorrichtung UNITOP bzw. UNITOP 250 ist ein universell einsetzbares Werkzeug für alle Dimensionen. Beachten Sie bitte die gesonderte Bedienungsanleitung der Aufspannvorrichtungen UNITOP und UNITOP 250.

Die Schweißung der PE-HD Verteilerleitung und der PE-HD Hausanschlussleitung mit dem FRIALEN Sattel mit Spitzende Universal erfolgt durch FRIALEN-Schweißen – dauerhaft dicht und längskraftschlüssig.

Rohr, Sattel und der Abgangsstutzen werden nach den allgemeinen Montageanforderungen (siehe Montageanleitung FRIALEN Sicherheitsfittings) vorbereitet (Oxidhaut entfernen/reinigen).

Die Anbohrung druckloser Rohre erfolgt mit dem FRIATOOLS Anbohrset FWAB. Beachten Sie bitte die gesonderte Bedienungsanleitung des Anbohrsets FWAB.

Das Aufschweißen und Anbohren von Rohren unter Betriebsdruck ist mit speziellem Anbohrgerät möglich. Bitte kontaktieren Sie diesbezüglich unsere Anwendungstechnik.

#### Gute Gründe für den FRIALEN Sattel mit Spitzende Universal SA UNI:

- Kostengünstige Alternative zu T-Stücken
- Dimensionsübergreifende Verarbeitung von bis zu **drei** Rohrdurchmesser
- Klare und sichere Indikation für die richtige Aufspannung (voreingestellter Drehmomentschlüssel)
- Gratfreies und nahezu absatzfreies Anbohren für maximale hydraulische Leistung
- Anbohren unter Druck mit Absperrelement ohne betriebliche Unterbrechung ist möglich
- Mit dem Druckprobenadapter FWDPA SA ist eine Dichtheitsprüfung vor dem Anbohren möglich
- Einfache und sichere Montage mit UNITOP und UNITOP 250 (Balanced-Loading)
- Schweißindikatoren zur visuellen Kontrolle der Schweißung