

RSV

Selle de réparation et de renforcement, SDR11

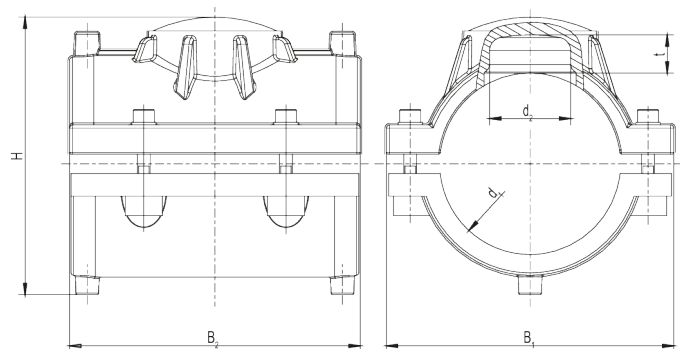
Selle de réparation et de renforcement RSV SDR 11

- Gaz, eau et H₂
- Pression de service : MOP (gaz) 10 bar, PFA (eau) 16 bar
- Matériau : PE 100-RC
- 2 éléments de selle combinés
- Technologie de sécurité

Remarque:

À n'utiliser qu'en cas de petits dommages sur les tuyaux.

L'endommagement doit se situer à l'intérieur de la surface de réparation et ne doit pas se trouver dans la zone de soudage.



PE 100-RC SDR 11

Pression de service maximale autorisée 16 bar (eau) / 10 bar (gaz)



Référence	product.detail.attribute.d1Small	product.detail.attribute.d2Small	product.detail.attribute.b1	product.detail.attribute.d1	H	p
615164	90	50	155	90	148	21
615165	110	50	178	110	170	21
615166	125	50	190	125	183	21
615168	160	50	225	160	218	21
615169	180	50	240	180	238	21
615170	200	50	250	200	258	21
615171	225	50	255	225	283	21

Selle de réparation et de renforcement, SDR11

Domaine d'utilisation

Les colliers de fermeture et de renforcement FRIALEN sont utilisés pour réparer les petits dommages causés aux tuyaux.

Les raccords de sécurité FRIALEN peuvent être soudés avec des tubes des niveaux SDR 11 à 17.6. Mise en œuvre d'autres niveaux SDR sur demande. Veuillez tenir compte des marquages obligatoires directement sur le produit. Marque de contrôle DVGW délivrée : DV-8606AU2249.

Instructions de traitement

Le soudage de la conduite PE-HD avec le collier de fermeture et de renforcement FRIALEN s'effectue par soudage FRIALEN - de manière étanche et par adhérence longitudinale.

Pour empêcher toute fuite de fluide, un point de fuite doit éventuellement être étanchéifié avec un bouchon séparé ($\leq d_2$).

Les deux selles en PE-HD sont préparées (enlever/nettoyer la peau d'oxyde du tuyau) selon les exigences générales de montage (voir instructions de montage : raccords de sécurité FRIALEN pour conduites de raccordement et de distribution jusqu'à d 225).

De bonnes raisons pour choisir les colliers de fermeture et de renforcement FRIALEN :

- Composant compact
- Selles en PE-HD avec éléments chauffants exposés pour une transmission optimale de la chaleur
- Zone de fermeture exempte d'éléments chauffants
- Unité pré-assemblée sans pièces perdables
- Large zone de soudure
- Code-barres supplémentaire pour la traçabilité de la pièce (Traceability-Coding)