

RS TL

Selle de réparation Top-Loading, SDR11

Selle de réparation Top-Loading RS TL SDR 11

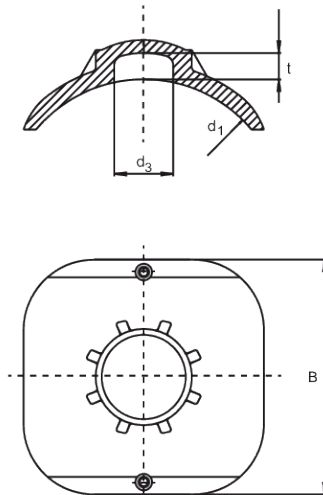
- Gaz, eau et H₂
- Pression de service : MOP (gaz) 10 bar, PFA (eau) 16 bar
- Matériau : PE 100-RC
- Possibilité de serrage universel (Top-Loading) :
 - Serrage sûr avec FRIATOP
 - Adaptation universelle au diamètre du tube
- Technologie de sécurité
- Marque de contrôle DVGW : DV-8611AU2250

Remarque:

Ne peut être mis en œuvre qu'avec le dispositif de serrage FRIATOP (réf. 613350).

A n'utiliser qu'en cas de petits dommages sur les tuyaux.

L'endommagement doit se situer à l'intérieur de la surface de réparation et ne doit pas se trouver dans la zone de soudage.



PE 100-RC SDR 11

Pression de service maximale autorisée 16 bar (eau) / 10 bar (gaz)



Référence	product.detail.attribute.d1Small	B	product.detail.attribute.d1	product.detail.attribute.d3Small	product.detail.attribute.tSmall
615397	250-560	200	250-560	50	20

RS TL

Selle de réparation Top-Loading, SDR11

Domaine d'utilisation

Le collier de fermeture FRIALEN Top-Loading VSC-TL est utilisé pour réparer de petits dommages sur les tuyaux **avec ou sans** fuite de fluide.

Les raccords de sécurité FRIALEN peuvent être soudés avec des tubes des niveaux SDR 11 à 17.6. Mise en œuvre d'autres niveaux SDR sur demande. Veuillez tenir compte des marquages obligatoires directement sur le produit. Marques de contrôle DVGW délivrées : DV-8611AU2250.

Instructions de traitement

La pièce moulée en forme de selle pour une adaptation variable à tous les diamètres de tuyaux dans la plage indiquée est appliquée avec le dispositif de serrage FRIATOP (voir liste de prix Technique des appareils). Veuillez lire les "Instructions de montage et d'utilisation pour le dispositif de fixation FRIATOP".

Le soudage de la conduite de distribution en PE-HD avec le collier de fermeture FRIALEN s'effectue par soudage FRIALEN - étanche et à force longitudinale.

Pour empêcher toute fuite de fluide, un point de fuite doit éventuellement être étanchéifié avec un bouchon séparé ($\leq d_3$).

Le tube et la selle sont préparés selon les exigences générales de montage (voir les instructions de montage : FRIALEN-Großrohrtechnik et Rohrnetz-Relining) (enlever/nettoyer la peau d'oxyde du tube).

De bonnes raisons pour choisir la selle de réparation FRIALEN Top-Loading :

- Construction compacte
- Selle en PE-HD avec élément chauffant exposé pour une transmission optimale de la chaleur
- Zone de fermeture exempte de conducteurs chauffants
- Large zone de soudage
- Le VSC-TL est utilisable de manière universelle sur les grands diamètres de tuyaux PE-HD d 250-560. Il en résulte une rentabilité supplémentaire grâce à une utilisation réduite de matériaux ainsi qu'à un stockage nettement moins important chez les fournisseurs et dans le commerce.
- Code-barres supplémentaire pour la traçabilité de l'élément de construction (Traceability-Coding)