

RW

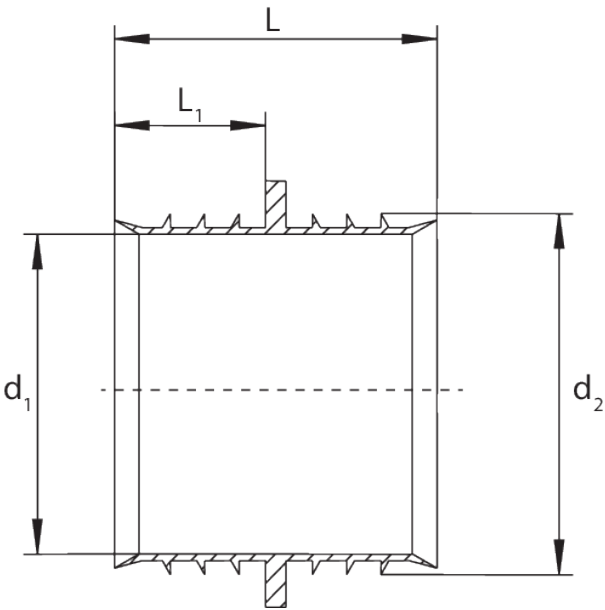
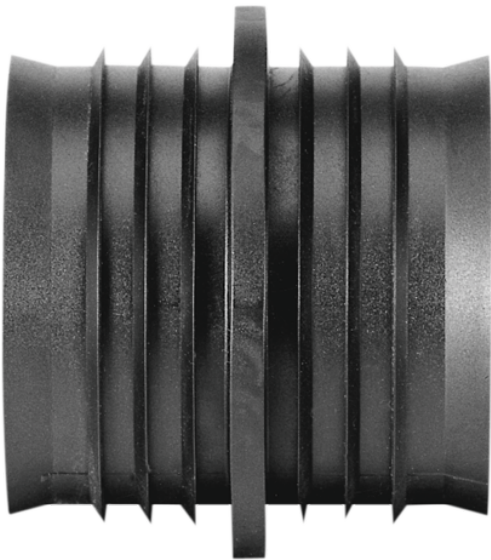
Douille de réparation

Douille de réparation RW

- Pour la réparation de conduites de raccordement d'eau à l'état hors pression.
- Empêche la pénétration d'eau dans la zone de soudure des manchons FRIALEN MB ou UB.

Remarque :

La dimension d signifie : douille de réparation pour tuyau d xy.



Nur für Rohr SDR 11 geeignet



Référence	product.detail.attribute.dSmall	product.detail.attribute.d1Small	product.detail.attribute.d2Small	product.detail.attribute.d1	pr
615127	32	21	27	21	35
615128	40	28	34	28	35
615129	50	36	42	36	35
615130	63	46	53	46	47

RW

Douille de réparation

Einsatzbereich

Die FRIALEN-Reparaturtülle wird zur Reparatur von Wasser-Hausanschlussleitungen in drucklosem Zustand eingesetzt.

Sie verhindert den Wassereintritt in den Schweißbereich der FRIALEN-Muffen MB oder UB.

Maß d bedeutet: Reparaturtülle für **Rohr** d xy

Verarbeitungshinweise

Die PE-HD Leitung wird getrennt und das beschädigte Rohrstück herausgeschnitten. Ein neues Rohrstück wird angepasst. Zwei FRIALEN-Muffen werden auf dieses aufgeschoben. Die Reparaturtüllen werden in die vorhandenen Leitungsstücke eingedrückt und das neue Rohrpassstück dazwischen positioniert. Danach werden die Muffen jeweils halbseitig über den Tüllen montiert und verschweißt.

Die Reparaturtülle RW ist nur für Rohr SDR 11 geeignet.

Einen guten Grund für den Einsatz von FRIALEN-Reparaturtüllen RW:

- Die Tülle verhindert bei Reparatur oder Einbindungsarbeiten an Wasser-Hausanschlussleitungen das Nachlaufen von Restwasser in die Schweißzone.