

# SPA

## Armature à vessie de blocage

Armature à vessie d'arrêt SPA

- Gaz, eau et H<sub>2</sub>
- Pression de service : MOP (gaz) 10 bar, PFA (eau) 16 bar
- Matériaux : PE 100-RC et laiton
- Pièce en selle avec collier de serrage
- Technologie de sécurité

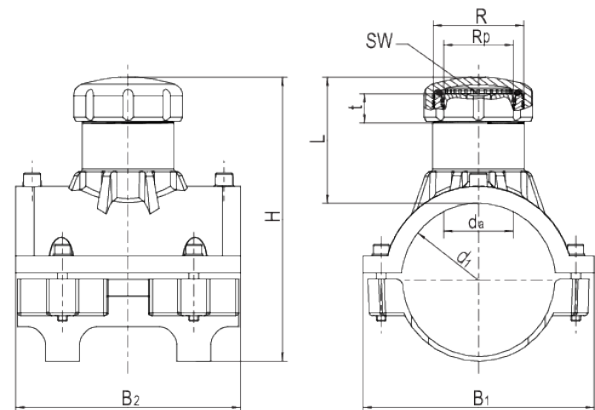
### Remarque:

Filetage intérieur et extérieur en laiton ancré dans le PE-HD de manière indissociable et anti-torsion.

Bouchon en laiton avec carré encastré inclus. Pour l'utilisation d'appareils de gonflage courants.

Protection d'accès pour le dôme par le capuchon à visser fourni ou par soudage d'un SPAK FRIALEN (pour d 63 par le capuchon DK, réf. 612310 ).

En cas d'utilisation d'hydrogène, l'armature à vessie d'arrêt SPA ne doit être utilisée qu'en combinaison avec le capuchon de fermeture SPAK (réf. 612311).



PE 100-RC SDR 11

Pression de service maximale autorisée 16 bar (eau)/10 bar (gaz)



	Référence	R	product.detail.attribute.d1Small	product.detail.attribute.rp	product.detail.attribute.b1	product.detail.attribute.d1	H
1	612753	1 1/2"	63	11/8"	108	63	151
	612677	2 1/2"	90	2"	156	90	197
	612750	2 1/2"	110	2"	178	110	217
	612751	2 1/2"	125	2"	190	125	232

# SPA

## Armature à vessie de blocage

Référence	R	product.detail.attribute.d1Small	product.detail.attribute.rp	product.detail.attribute.b1	product.detail.attribute.d1	H
612752	2 1/2"	160	2"	230	160	267
612754	2 1/2"	180	2"	235	180	287
612755	2 1/2"	200	2"	252	200	307
612756	2 1/2"	225	2"	258	225	332

<sup>1</sup> Les SPA d 63 ne peuvent être mis en œuvre qu'avec des tubes de niveau SDR 11.

# SPA

## Armature à vessie de blocage

### Domaine d'utilisation

Les robinets à vessie d'arrêt FRIALEN SPA servent à arrêter le flux de fluide par des appareils de dosage à vessie usuels ou pour la purge/le rinçage.

Les vannes à vessie d'arrêt FRIALEN sont soudables à partir de d 90 avec des tubes des niveaux SDR 11 à 17.6. Epaisseur de paroi minimale s min  $\geq$  3 mm. Mise en œuvre d'autres niveaux SDR sur demande. Veuillez tenir compte des marquages obligatoires directement sur le produit. Marques de contrôle DVGW délivrées : DV-8601AU2248, DV-8606AU2249.

### Instructions de traitement

Le soudage de la conduite principale en PE-HD avec l'armature à vessie d'arrêt FRIALEN s'effectue par soudage FRIALEN - étanche et à force longitudinale.

Le tube et la selle sont préparés (enlever / nettoyer la peau d'oxyde) selon les exigences générales de montage (voir les instructions de montage pour les "raccords de sécurité FRIALEN pour conduites de raccordement et de distribution jusqu'à d225").

### De bonnes raisons pour choisir les robinets à soupape d'arrêt SPA de FRIALEN :

- Construction compacte
- Selle en PE-HD avec élément chauffant exposé pour une transmission optimale de la chaleur
- Pour recevoir des appareils de soufflage usuels et pour percer la conduite principale
- filetage extérieur en laiton long et solide pour un raccordement sûr de l'appareil de pose de la soufflette
- Filetage intérieur en laiton pour une étanchéité sûre à l'aide d'un bouchon, ancré dans le PE-HD de manière indissociable et sans risque de torsion
- Bouchon en laiton avec carré encastré inclus
- Protection d'accès pour le dôme par le bouchon à visser fourni ou par soudage d'une FRIALEN SPAK ou K
- Enregistré DVGW
- Code-barres supplémentaire pour la traçabilité de l'élément (Traceability-Coding)