

SPA TL

Armature à vessie de blocage Top-Loading

Armature à vessie d'arrêt Top-Loading SPA TL

- Gaz, eau et H₂
- Pression de service : MOP (gaz) 10 bar, PFA (eau) 16 bar
- Matériau : PE 100-RC et laiton
 - Possibilité de serrage universel (Top-Loading) :
 - Bridage sûr avec FRIATOP
- Technologie de sécurité

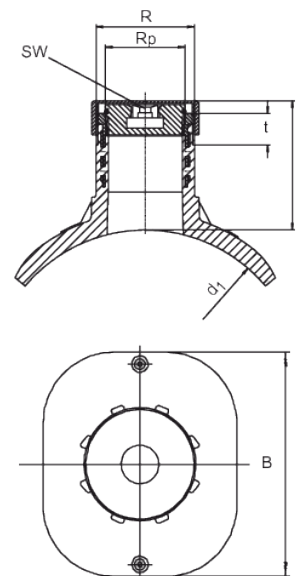
Remarque:

Uniquement utilisable avec le dispositif de serrage FRIATOP (réf. 613350). Filetage intérieur et extérieur en laiton ancré dans le PE-HD de manière inamovible et anti-torsion.

Bouchon en laiton avec carré encastré inclus. Pour le logement d'appareils de gonflage usuels.

Protection de l'accès au dôme par le capuchon à visser fourni ou par soudage d'un SPAK FRIALEN.

En cas d'utilisation d'hydrogène, l'armature à vessie d'arrêt SPA ne doit être utilisée qu'en combinaison avec le capuchon de fermeture SPAK (réf. 612311).



PE 100-RC SDR 11

Pression de service maximale autorisée 16 bar (eau)/10 bar (gaz)



Référence	R	product.detail.attribute.d1Small	product.detail.attribute.rp	B	product.detail.attribute.d1	product.detail.attribute.tSma
615395	2 1/2"	250-355 (560)	2"	200	250-355 (560)	24

SPA TL

Armature à vessie de blocage Top-Loading

Domaine d'utilisation

L'armature à vessie de blocage FRIALEN Top-Loading SPA TL sert à recevoir des appareils de pose de vessie courants.

La plage de soudage de l'armature à vessie de blocage FRIALEN SPA TL comprend les dimensions d 250 - d 560. Le cas échéant, il faut tenir compte des restrictions techniques d'utilisation, par ex. par l'outil de perçage ou la vessie de blocage.

Tenir compte des indications du fabricant de ces composants !

Les raccords de sécurité FRIALEN peuvent être soudés avec des tubes des niveaux SDR 11 à 17.6. Autres niveaux SDR sur demande. Veuillez tenir compte des marquages obligatoires directement sur le produit. Marque de contrôle DVGW délivrée : DV-8611AU2250

Instructions de traitement

La pièce moulée en forme de selle est appliquée avec le dispositif de serrage FRIATOP (voir liste de prix Technique des appareils). Veuillez lire les "Instructions de montage et d'utilisation pour le dispositif de fixation FRIATOP".

Le soudage de la conduite principale en PE-HD avec l'armature FRIALEN à vessie d'arrêt Top-Loading s'effectue par soudage FRIALEN - de manière étanche et par adhérence longitudinale.

Le tube et la selle sont préparés (enlever/nettoyer la peau d'oxyde) selon les exigences générales de montage (voir les instructions de montage : "FRIALEN Grossrohrtechnik und Rohrnetz-Relining").

De bonnes raisons pour choisir la robinetterie à vessie d'arrêt FRIALEN SPA TL Top-Loading :

- Construction compacte
- Selle en PE-HD avec élément chauffant exposé pour une transmission optimale de la chaleur
- Pour la réception d'appareils à vessie usuels dans le commerce en cas de perçage à travers le collier
- Filetage intérieur et extérieur en laiton ancré dans le PE-HD de manière indissociable et sans risque de torsion
- Bouchon en laiton avec carré encastré inclus
- Protection d'accès pour le dôme par le capuchon à visser fourni ou par soudage d'un FRIALEN SPAK
- Le SPA TL est utilisable de manière universelle sur les grands diamètres de tuyaux PE-HD d 250-355 (560). D'où une rentabilité supplémentaire grâce à une utilisation réduite de matériel ainsi qu'à un stockage nettement moins important chez les fournisseurs et dans le commerce.
- Code-barres supplémentaire pour la traçabilité de l'élément de construction (Traceability-Coding)