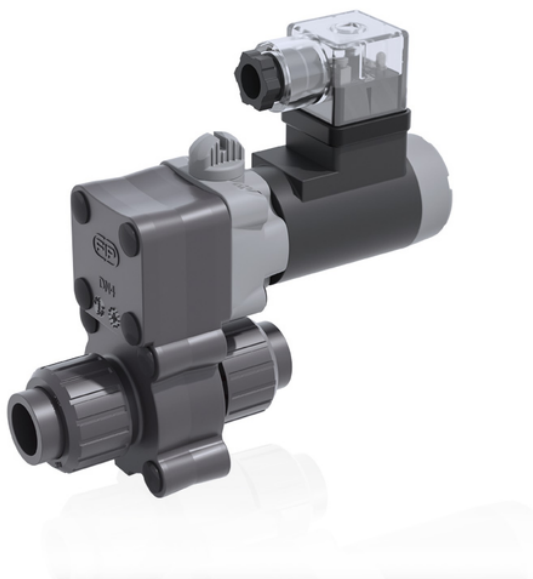


# S12IV - 12V DC - valvola a solenoide a due vie a smontaggio radiale

Valvola a solenoide a 2 vie, con attacchi metrici a bocchettone femmina per incollaggio.

Funzione: Normalmente Chiusa. Tensione di alimentazione: 12V DC



## EPDM

Codice	d	DN	A	B	C	H	H	L	Z	E	M	g
S12IV0410E012C	10	4	24	100	103	84	42	12	60	42	52	400
S12IV0412E012C	12	4	24	100	103	84	42	12	60	42	52	400
S12IV0416E012C	16	4	24	100	103	88	44	14	60	42	52	400
S12IV0610E012C	10	6	24	100	103	84	42	12	60	42	52	400
S12IV0612E012C	12	6	24	100	103	84	42	12	60	42	52	400
S12IV0616E012C	16	6	24	100	103	88	44	14	60	42	52	400
S12IV0810E012C	10	8	24	100	103	88	44	14	60	42	52	400
S12IV0812E012C	12	8	24	100	103	84	42	12	60	42	52	400
S12IV0816E012C	16	8	24	100	103	88	44	14	60	42	52	400

## FKM

Codice	d	DN	A	B	C	H	H	L	Z	E	M	g
S12IV0410F012C	10	4	24	100	103	84	42	12	60	42	52	400
S12IV0412F012C	12	4	24	100	103	84	42	12	60	42	52	400
S12IV0416F012C	16	4	24	100	103	88	44	14	60	42	52	400
S12IV0610F012C	10	6	24	100	103	84	42	12	60	42	52	400



# S12IV - 12V DC - valvola a solenoide a due vie a smontaggio radiale

Codice	d	DN	A	B	C	H	H	L	Z	E	M	g
S12IV0612F012C	12	6	24	100	103	84	44	12	60	42	52	400
S12IV0616F012C	16	6	24	100	103	88	44	14	60	42	52	400
S12IV0810F012C	10	8	24	100	103	84	42	12	60	42	52	400
S12IV0812F012C	12	8	24	100	103	84	42	12	60	42	52	400
S12IV0816F012C	16	8	24	100	103	88	44	14	60	42	52	400