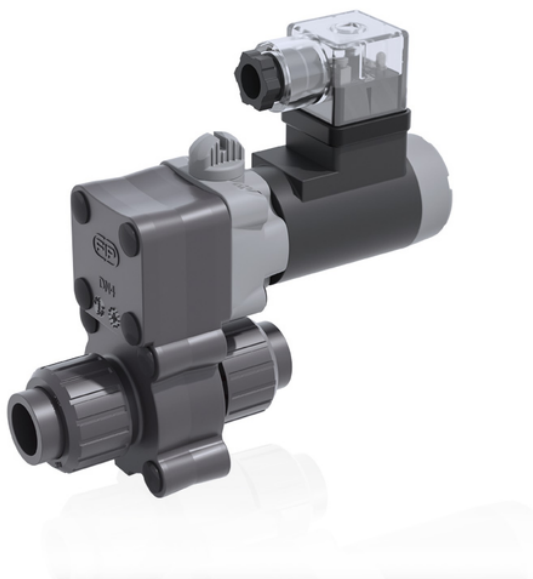


S12IV - 24V DC - valvola a solenoide a due vie a smontaggio radiale

Valvola a solenoide a 2 vie, con attacchi metrici a bocchettone femmina per incollaggio.

Funzione: Normalmente Chiusa. Tensione di alimentazione: 24V DC



EPDM

Codice	d	DN	A	B	C	H	H	L	Z	E	M	g
S12IV0410E024C	10	4	24	100	103	84	42	12	60	42	52	400
S12IV0412E024C	12	4	24	100	103	84	42	12	60	42	52	400
S12IV0416E024C	16	4	24	100	103	88	44	14	60	42	52	400
S12IV0610E024C	10	6	24	100	103	84	42	12	60	42	52	400
S12IV0612E024C	12	6	24	100	103	84	42	12	60	42	52	400
S12IV0616E024C	16	6	24	100	103	88	44	14	60	42	52	400
S12IV0810E024C	10	8	24	100	103	88	44	14	60	42	52	400
S12IV0812E024C	12	8	24	100	103	84	42	12	60	42	52	400
S12IV0816E024C	16	8	24	100	103	88	44	14	60	42	52	400

FKM

Codice	d	DN	A	B	C	H	H	L	Z	E	M	g
S12IV0410F024C	10	4	24	100	103	84	42	12	60	42	52	400
S12IV0412F024C	12	4	24	100	103	84	42	12	60	42	52	400
S12IV0416F024C	16	4	24	100	103	88	44	14	60	42	52	400
S12IV0610F024C	10	6	24	100	103	84	42	12	60	42	52	400



S12IV - 24V DC - valvola a solenoide a due vie a smontaggio radiale

Codice	d	DN	A	B	C	H	H	L	Z	E	M	g
S12IV0612F024C	12	6	24	100	103	84	44	12	60	42	52	400
S12IV0616F024C	16	6	24	100	103	88	44	14	60	42	52	400
S12IV0810F024C	10	8	24	100	103	84	42	12	60	42	52	400
S12IV0812F024C	12	8	24	100	103	84	42	12	60	42	52	400
S12IV0816F024C	16	8	24	100	103	88	44	14	60	42	52	400