

UAM ET

Adattatore universale di transizione PE-HD/ottone con dado per raccordo libero con filettatura interna

Adattatore universale di transizione per tubi in ottone UAM ET

- acqua
- Pressione di esercizio: PFA (acqua) 16 bar
- Materiale: PE 100 e ottone (CW617N o CW612N, filettatura ISO 228)

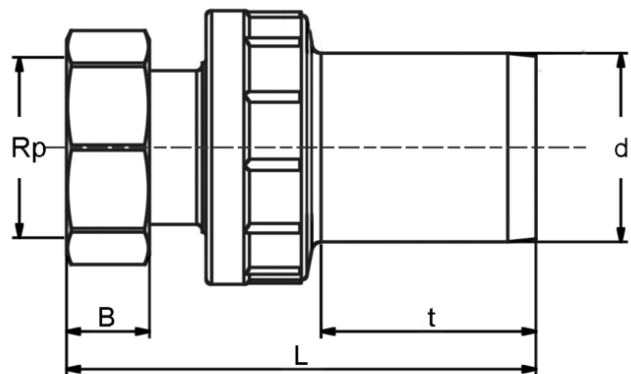
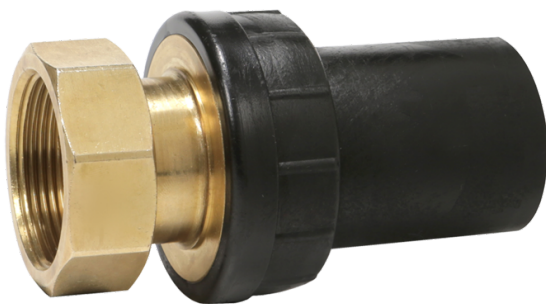
Nota:

Lato ottone ancorato permanentemente nel PE per evitare torsioni.

Con dado di raccordo liberamente ruotabile per un'installazione facile e veloce.

Per applicazioni in acqua.

Altre dimensioni di filettatura su richiesta.



Codice	product.detail.attribute.dSmall	product.detail.attribute.rp	product.detail.attribute.fieldB	product.detail.attribute.tSmall	product.c
616655	32	1"	15	47	36
616627	50	1 1/2"	22	57	58