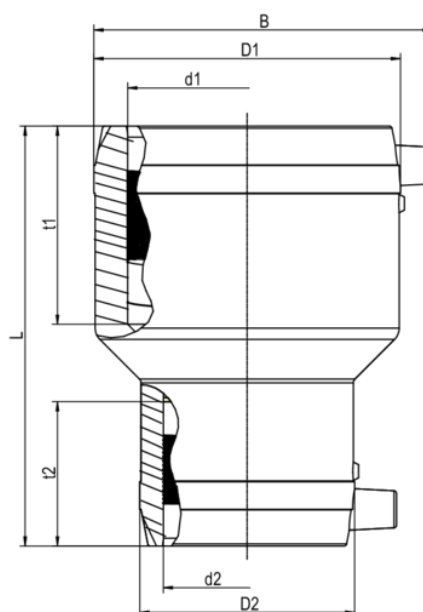


MR SDR 11

Manicotto di riduzione, SDR 11

Manicotto di riduzione MR SDR 11

- Gas, acqua e H₂
- Pressione di esercizio: MOP (gas) 10 bar, PFA (acqua) 16 bar
- Materiale: PE 100-RC
- Tecnologia di sicurezza
- Ampia profondità di inserimento per una buona posa del tubo (non sono necessari dispositivi di fissaggio)
- Marchio di controllo DVGW: DV-8601AU2248 e DV-8606AU2249
- Approvazioni FM Classe: 1613 (d 90/63 - d 110/63 + d 110/90 - d 125/90 + d 160/110 - d 225/160)



Codice	product.detail.attribute.d1Small	product.detail.attribute.d2Small	product.detail.attribute.fieldB	d1	product.detail.attribute.t1Smc
616824	20	16	44	20	36
616452	32	16	62	32	39
615386	32	20	62	32	39
615502	32	25	62	32	39
615387	40	20	70	40	43
616751	40	25	66	40	50
615388	40	32	70	40	43
616752	50	25	77	50	52
612070	50	32	82	50	49
612071	50	40	82	50	49
615389	63	32	96	63	55
615390	63	40	96	63	55
612072	63	50	96	63	55
616583	75	63	110	75	61

MR SDR 11

Manicotto di riduzione, SDR 11

Codice	product.detail.attribute.d1Small	product.detail.attribute.d2Small	product.detail.attribute.fieldB	d1	product.detail.attribute.t1Sm
615391	90	50	129	90	69
615392	90	63	129	90	69
616582	90	75	127	90	67
615393	110	63	152	110	79
615693	110	90	152	110	79
615694	125	90	166	125	86
616510	125	110	172	125	95
615695	160	110	207	160	98
616511	180	125	230	180	108
616356	225	160	283	225	110