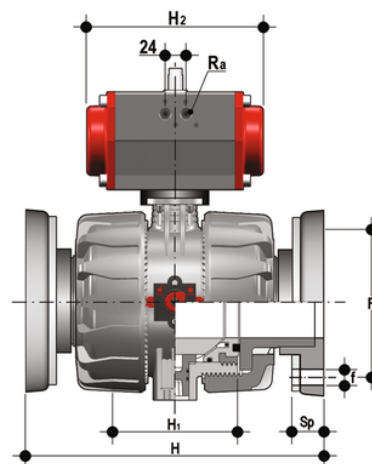
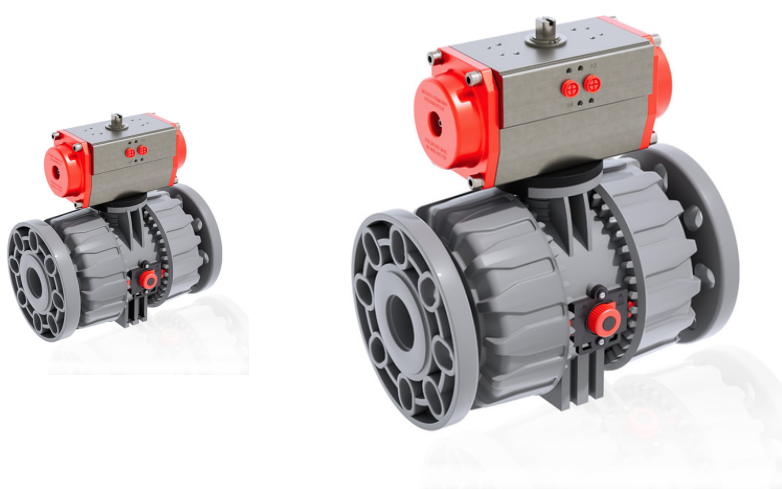


VKDOC - VKDOAC / CP NO - Valvola a sfera a 2 vie DUAL BLOCK® a comando pneumatico DN 65:100

VKDOC: Valvola a sfera DUAL BLOCK® con flange fisse, foratura EN/ISO/DIN PN 10/16, scartamento secondo EN 558-1 con attuatore pneumatico, funzione Normalmente Aperta.

VKDOAC: Valvola a sfera DUAL BLOCK® con flange fisse foratura ANSI B16.5 cl.150#FF con attuatore pneumatico, funzione Normalmente Aperta.



EPDM

Codice	d	DN	*PN	H	H	F	f	U	Sp	H ₂	R _a	g
VKDOCNO075E	75	65	10	290	133	145	17	4	21	210	G1/4"	10027
VKDOCNO090E	90	80	10	310	149	160	17	4	21,5	228	G1/4"	14465
VKDOCNO110E	110	100	10	350	167	180	17	4	21,5	280,5	G1/4"	21266

FKM

Codice	d	DN	*PN	H	H	F	f	U	Sp	H ₂	R _a	g
VKDOCNO075F	75	65	10	290	133	145	17	4	21	210	G1/4"	10027
VKDOCNO090F	90	80	10	310	149	160	17	4	21,5	228	G1/4"	14465
VKDOCNO110F	110	100	10	350	167	180	17	4	21,5	280,5	G1/4"	21266