

RFV_Fig.A

Raccordi filettati - riduzioni.

Riduzione estremità maschio filettata (1° R di riferimento) estremità femmina filettata (R1 ridotto) (fig. A).

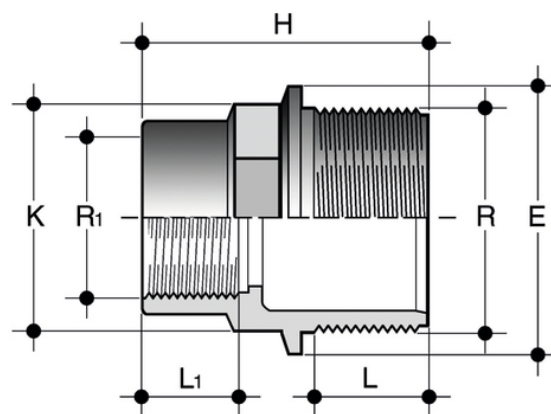
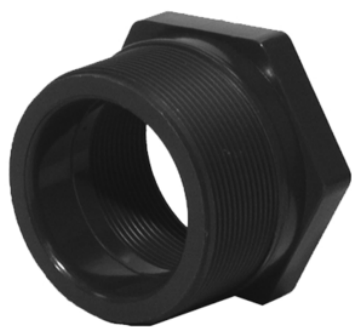


Fig. A

Codice	R x R ₁	PN	E	H	K	L	L ₁	g
RFV012038	1/2" x 3/8"	16	28	35	23	15	11,4	10
RFV200114	2" x 1 1/4"	16	70	65	64	25,7	21,4	85
RFV200100	2" x 1"	16	70	63	64	25,7	19,1	80
RFV200034	2" x 3/4"	16	70	60	64	25,7	16,3	80
RFV112114	1 1/2 x 1 1/4"	16	58	57	51	21,4	21,4	54
RFV112100	1 1/2 x 1"	16	58	55	51	21,4	19,1	52
RFV112034	1 1/2 x 3/4"	16	58	50	51	21,4	16,3	47
RFV112012	1 1/2 x 1/2"	16	58	52	51	21,4	15	46
RFV114100	1 1/4 x 1"	16	52	52	44	21,4	19,1	40
RFV114034	1 1/4 x 3/4"	16	52	49	44	21,4	16,3	37
RFV114012	1 1/4 x 1/2"	16	52	48	44	21,4	15	37
RFV100034	1 x 3/4"	16	40	46	35	19,1	16,3	25
RFV100012	1" x 1/2"	16	40	44	35	19,1	15	24
RFV100038	1" x 3/8"	16	40	41	35	19,1	11,4	20
RFV034012	3/4 x 1/2"	16	34	39	28	16,3	15	15
RFV034038	3/4 x 3/8"	16	34	36	28	16,3	11,4	12
RFV200112	2" x 1 1/2"	16	70	65	64	25,7	21,4	102