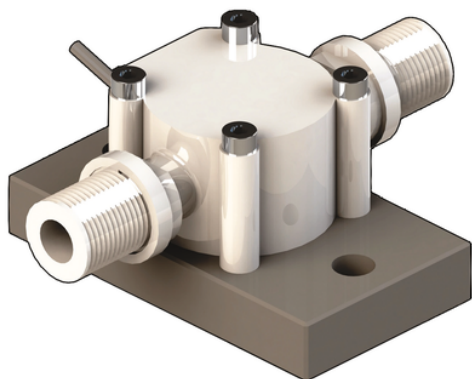


ULFOX.X.X

Sensore di flusso per basse portate.



| Codice | Modello | Alimentazione | L (mm) | Principali materiali a contatto con i liquidi | Grado di protezione | Campo di misura | Peso |
|-----------|---------|---------------|--------|-----------------------------------------------|---------------------|-------------------|------|
| ULF01.H.0 | Hall | 5 - 24 VCC | 77 mm | POM FKM | IP65 | Da 1,5 a 100 l/h* | 170 |
| ULF01.H.2 | Hall | 5 - 24 VCC | 77 mm | ECTFE FKM | IP65 | Da 1,5 a 100 l/h* | 200 |
| ULF01.H.3 | Hall | 5 - 24 VCC | 77 mm | ECTFE KALREZ | IP65 | Da 1,5 a 100 l/h* | 200 |
| ULF01.R.0 | Reed | Nessuno | 77 mm | POM FKM | IP65 | Da 1,5 a 100 l/h* | 170 |
| ULF01.R.2 | Reed | Nessuno | 77 mm | ECTFE FKM | IP65 | Da 1,5 a 100 l/h* | 200 |
| ULF01.R.3 | Reed | Nessuno | 77 mm | ECTFE KALREZ | IP65 | Da 1,5 a 100 l/h* | 200 |
| ULF03.H.0 | Hall | 5 - 24 VCC | 77 mm | POM FKM | IP65 | Da 1,5 a 100 l/h* | 170 |
| ULF03.H.2 | Hall | 5 - 24 VCC | 77 mm | ECTFE FKM | IP65 | Da 1,5 a 100 l/h* | 200 |
| ULF03.H.3 | Hall | 5 - 24 VCC | 77 mm | ECTFE KALREZ | IP65 | Da 1,5 a 100 l/h* | 200 |
| ULF03.R.0 | Reed | Nessuno | 77 mm | POM FKM | IP65 | Da 1,5 a 100 l/h* | 170 |
| ULF03.R.2 | Reed | Nessuno | 77 mm | ECTFE FKM | IP65 | Da 1,5 a 100 l/h* | 200 |
| ULF03.R.3 | Reed | Nessuno | 77 mm | ECTFE KALREZ | IP65 | Da 1,5 a 100 l/h* | 200 |