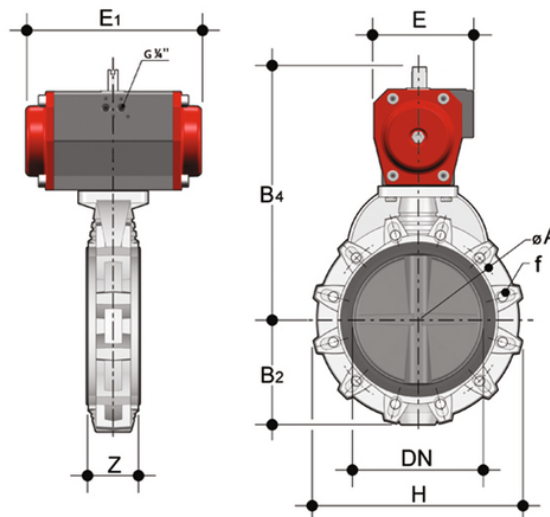
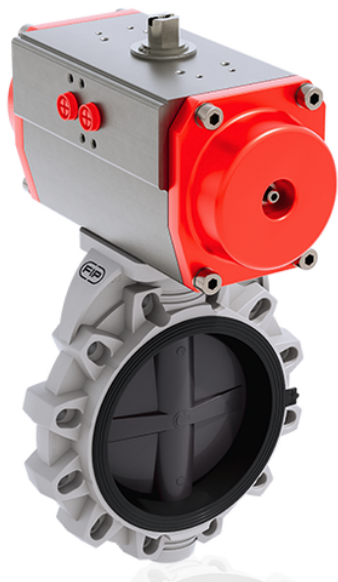


FKOV/CP NC - Valvola a farfalla a comando pneumatico DN 250:300

Valvola a farfalla con attuatore pneumatico, funzione Normalmente Chiusa.



EPDM

| Codice | d | DN | PN | B ₂ | H | Z | ΦA | f | U | B ₄ | E | E ₁ | g |
|-------------|---------|---------|----|----------------|-----|-----|-----|------|----|----------------|-----|----------------|-------|
| FKOVNC280E | 250/280 | ***250 | 10 | 210 | 405 | 114 | 350 | 22 | 12 | 538 | 220 | 575 | 65000 |
| FKOVNC315E | 315 | ***300 | 8 | 245 | 475 | 114 | 400 | 22 | 12 | 595 | 220 | 575 | 72000 |
| FKOAVNC810E | 10" | ****250 | 10 | 210 | 405 | 114 | 362 | 25,4 | 12 | 538 | 220 | 575 | 65000 |
| FKOAVNC812E | 12" | ****300 | 8 | 245 | 475 | 114 | 432 | 25,4 | 12 | 595 | 220 | 575 | 72000 |

FKM

| Codice | d | DN | PN | B ₂ | H | Z | ΦA | f | U | B ₄ | E | E ₁ | g |
|-------------|---------|---------|----|----------------|-----|-----|-----|------|----|----------------|-----|----------------|-------|
| FKOVNC280F | 250/280 | ***250 | 10 | 210 | 405 | 114 | 350 | 22 | 12 | 538 | 220 | 575 | 65000 |
| FKOVNC315F | 315 | ***300 | 8 | 245 | 475 | 114 | 400 | 22 | 12 | 595 | 220 | 575 | 72000 |
| FKOAVNC810F | 10" | ****250 | 10 | 210 | 405 | 114 | 362 | 25,4 | 12 | 538 | 220 | 575 | 65000 |
| FKOAVNC812F | 12" | ****300 | 8 | 245 | 475 | 114 | 432 | 25,4 | 12 | 595 | 220 | 575 | 72000 |