

EFL

Flangia a saldare (raccordo per ugelli)

Collare e flangia a saldare EFL

- Acqua e gas
- Pressione di esercizio: MOP (gas) 10 bar, PFA (acqua) 16 bar
- Materiale: PE 100-RC e inserto metallico

Nota:

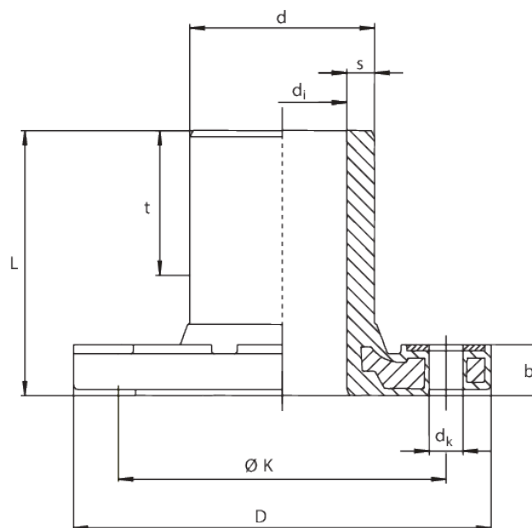
Inserto metallico nella flangia per evitare il comportamento del flusso freddo.

Lato a saldare per la lavorazione con raccordi FRIALEN MB o UB.

Si consigliano le guarnizioni GST.

Rispettare le coppie di serraggio delle viti indicate dal produttore della guarnizione o da DVS.

Sono necessarie rondelle aggiuntive.



	Codice	product.detail.attribute.dSmall	product.detail.attribute.bSmall	product.detail.attribute.fieldD	product.detail.attribute.diSmall	
	615417	63	23	169	51	1
	615418	90	25	204	72	1
	615419	110	27	224	87	1
	615605	125	30	224	101	1
	615421	160	29	288	127	2
	615927	180	31	288	123	2
1	615607	225	31	343	180	2

¹ Foro della flangia per PN 10