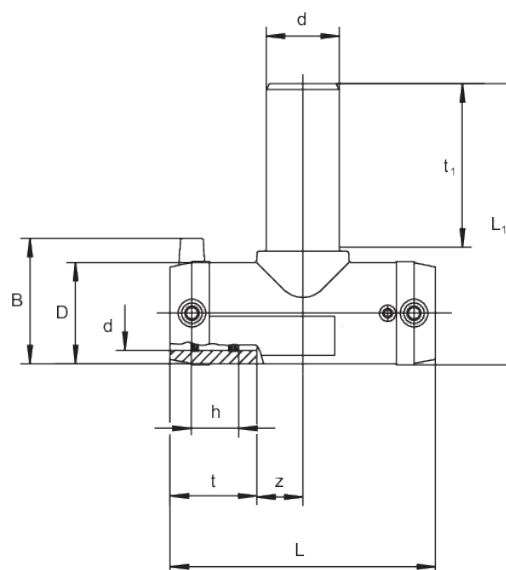


TA SDR 11

Raccordo a T con estremità a spigot, SDR 11

Raccordo a T TA SDR 11 con terminale a spillo

- Gas, acqua e H2
- Pressione di esercizio: MOP (gas) 10 bar, PFA (acqua) 16 bar
- Materiale: PE 100-RC
- Raccordo di uscita
- Tecnologia di sicurezza
- Marchio di controllo DVGW: DV-8601AU2248 e DV-8606AU2249



Codice	product.detail.attribute.dSmall	product.detail.attribute.fieldB	product.detail.attribute.fieldD	product.detail.attribute.hSmall	product.detail.attribute.L
616685	20/20	42	29	17	95
616338	25/25	54	36	19	110
615719	32/32	61	44	22	131
615720	40/40	70	53	25	151
615721	50/50	80	67	29	186
615722	63/63	94	81	33	203

Codice	product.detail.attribute.dSmall	product.detail.attribute.fieldB	product.detail.attribute.fieldD	product.detail.attribute.hSmall	product.detail.attribute.L
616677	90/90	126	116	43	219
616680	110/110	148	141	48	247
616684	160/160	205	203	45	326
617175	180/180	228	223	49,9	389
617179	200/200	250	247	50,3	425

TA SDR 11

Raccordo a T con estremità a spigot, SDR 11

Codice	product.detail.attribute.dSmall	product.detail.attribute.fieldB	product.detail.attribute.fieldD	product.detail.attribute.hSmall	product.detail
617183	225/225	281	278	61,2	469