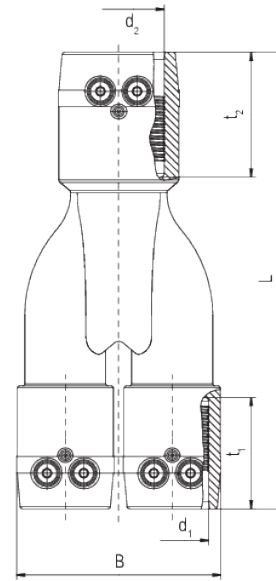


# Y SDR 11

## Pezzo a Y, SDR 11

Pezzo Y SDR 11

- Gas e acqua
- Pressione di esercizio: MOP (gas) 10 bar, PFA (acqua) 16 bar
- Materiale: PE 100-RC
- Tecnologia di sicurezza
- Marchio di controllo DVGW: DV-8601AU2248



Codice	product.detail.attribute.dSmall	product.detail.attribute.fieldB	product.detail.attribute.t1Small	product.detail.attribute.t2Small	Pe
640034	32-32-40	92	50	56	0,2
640036	40-40-50	115	56	60	0,3