

RSV

Sella di riparazione e rinforzo, SDR11

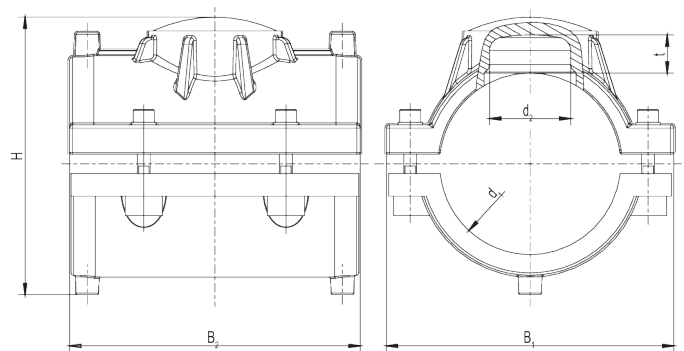
Sella di riparazione e rinforzo RSV SDR 11

- Gas, acqua e H₂
- Pressione di esercizio: MOP (gas) 10 bar, PFA (acqua) 16 bar
- Materiale: PE 100-RC
- 2 componenti combinati della sella
- Tecnologia di sicurezza

Nota:

Utilizzare solo in caso di danni minori ai tubi.

Il danno deve essere all'interno dell'area di riparazione e non deve trovarsi nella zona di saldatura.



Codice	product.detail.attribute.d1Small	product.detail.attribute.d2Small	product.detail.attribute.b1	d1	product.detail.attribute.fieldH	p
615164	90	50	155	90	148	2
615165	110	50	178	110	170	2
615166	125	50	190	125	183	2
615168	160	50	225	160	218	2
615169	180	50	240	180	238	2
615170	200	50	250	200	258	2
615171	225	50	255	225	283	2