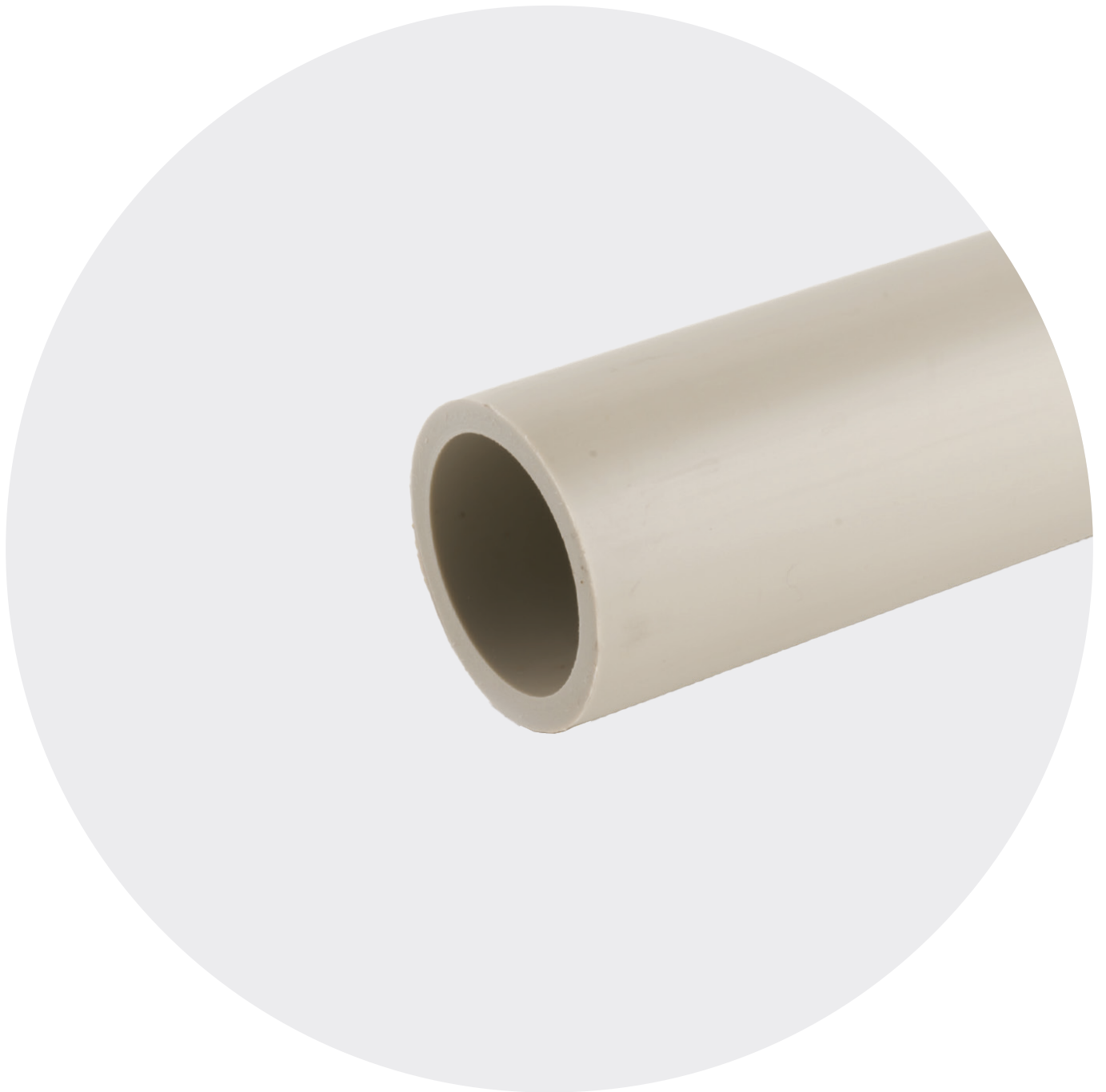


Tubo ISO-UNI

Tubo a pressione



TUBO ISO-UNI

Tubazioni a pressione per sistema di giunzione mediante saldatura di testa o di tasca.

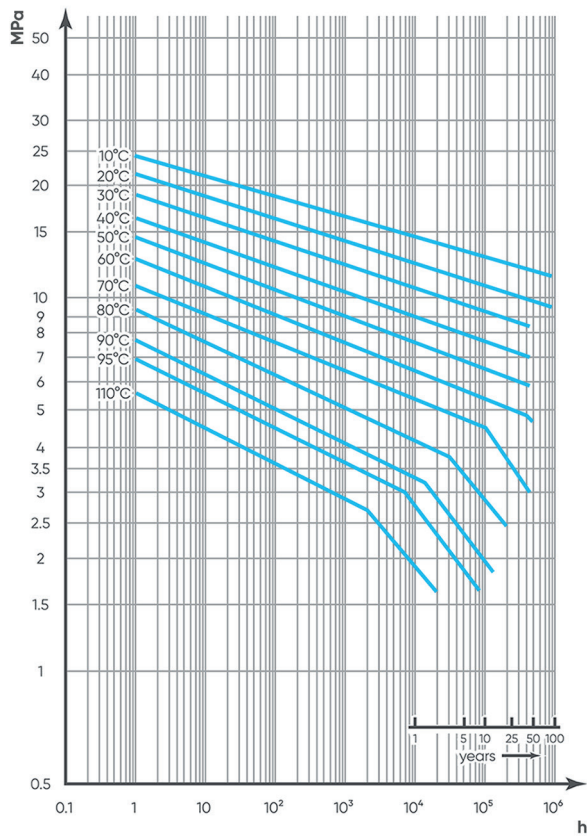
TUBO A PRESSIONE

Specifiche tecniche	
Gamma dimensionale	d 20 ÷ d 400 (mm)
Pressione nominale	SDR 17,6 (PN6) con acqua a 20 °C SDR 11 (PN10) con acqua a 20 °C
Campo di temperatura	0 °C ÷ 100 °C
Standard di accoppiamento	Saldatura: EN ISO 15494 Accoppiabili con tubi secondo EN ISO 15494
Riferimenti normativi	Criteri Costruttivi: EN ISO 15494 Metodi e requisiti dei test: EN ISO 15494 Criteri di installazione: EN 14728, DVS 2207-11, DVS 2208-1, UNI 11318, UNI 11397
Materiale raccordi	PP-H, PP-R

DATI TECNICI

CURVE DI REGRESSIONE PER TUBAZIONI IN PP-H

Coefficienti di regressione in accordo a DIN e EN ISO per valori di MRS = 10 N/mm²

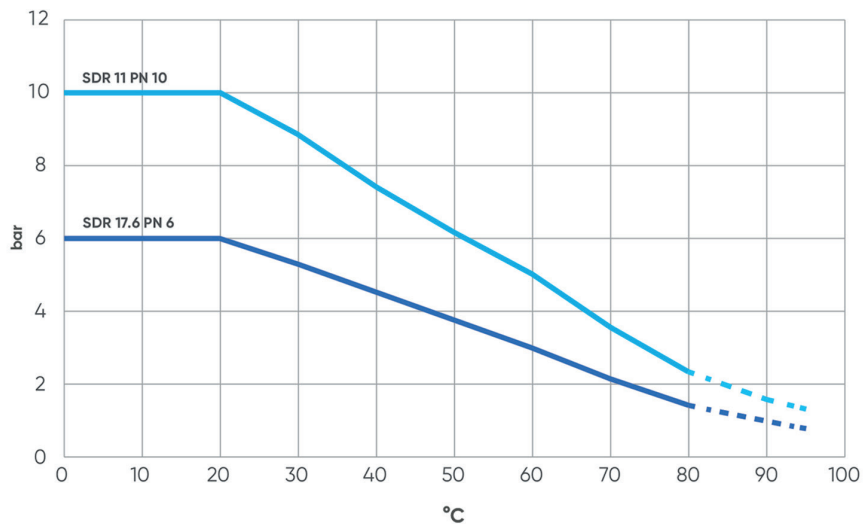


VARIAZIONE DELLA PRESSIONE IN FUNZIONE DELLA TEMPERATURA

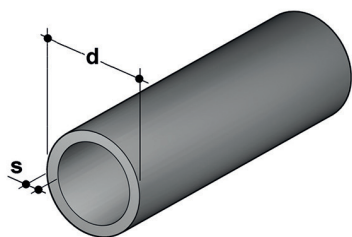
Per acqua o fluidi non pericolosi nei confronti dei quali il materiale è classificato CHIMICAMENTE RESISTENTE (aspettativa di vita 25 anni). In altri casi è richiesta un'adeguata diminuzione della pressione nominale PN.

SDR 11 ISO-S5 - 25 anni

SDR 17,6 ISO-S8,3 - 25 anni



DIMENSIONI



Tubo a pressione

Tubo a pressione in PP-H secondo DIN 8077/8078, Beige - RAL 7032, lunghezza standard 5m
PN6

d	DN	S (mm)	kg/m	PN6 Codice SDR 17,6 - S 8,3
*25	20	1,8	0,13	PIPEM17025
*32	25	1,9	0,17	PIPEM17032
*40	32	2,3	0,27	PIPEM17040
*50	40	2,9	0,42	PIPEM17050
*63	50	3,6	0,66	PIPEM17063
*75	65	4,3	0,94	PIPEM17075
*90	80	5,1	1,33	PIPEM17090
*110	100	6,3	1,99	PIPEM17110
*125	100	7,1	2,55	PIPEM17125
*140	125	8	3,2	PIPEM17140
*160	150	9,1	4,17	PIPEM17160
*180	150	10,2	5,25	PIPEM17180
*200	200	11,4	6,5	PIPEM17200
*225	200	12,8	8,19	PIPEM17225
*250	250	14,2	10,1	PIPEM17250
*280	250	15,9	12,6	PIPEM17280
*315	300	17,9	16	PIPEM17315
*355	350	20,1	20,3	PIPEM17355
*400	400	22,7	25,7	PIPEM17400
*450	500	25,5	32,5	PIPEM17450
*500	500	28,4	40,2	PIPEM17500
*560	600	31,7	50,3	PIPEM17560
*630	600	35,7	63,7	PIPEM17630
*710	700	40,2	80,8	PIPEM17710
*800	800	45,3	103	PIPEM17800

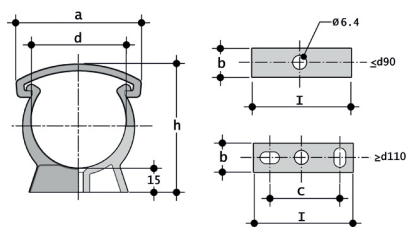
*prodotti di rivendita

Tubo a pressione

Tubo a pressione in PP-H secondo DIN 8077/8078, Beige - RAL 7032, lunghezza standard 5m
PN10

d	DN	S (mm)	kg/m	PN10 Codice SDR 11 - S 5
*12	8	1,8	0,06	PIPEM11012
*16	12	1,8	0,08	PIPEM11016
20	15	1,9	0,11	PIPEM11020
25	20	2,3	0,16	PIPEM11025
32	25	2,9	0,26	PIPEM11032
40	32	3,7	0,41	PIPEM11040
50	40	4,6	0,64	PIPEM11050
63	50	5,8	1,01	PIPEM11063
75	65	6,8	1,41	PIPEM11075
90	80	8,2	2,03	PIPEM11090
110	100	10	3,01	PIPEM11110
125	100	11,4	3,91	PIPEM11125
140	125	12,8	4,87	PIPEM11140
160	150	14,6	6,38	PIPEM11160
*180	150	16,4	8,07	PIPEM11180
*200	200	18,2	10	PIPEM11200
*225	200	20,5	12,6	PIPEM11225
*250	250	22,7	15,5	PIPEM11250
*280	250	25,4	19,4	PIPEM11280
*315	300	28,6	24,6	PIPEM11315
*355	350	32,2	31,2	PIPEM11355
*400	400	36,3	40	PIPEM11400
*450	500	40,9	50,1	PIPEM11450
*500	500	45,9	61,8	PIPEM11500

*prodotti di rivendita

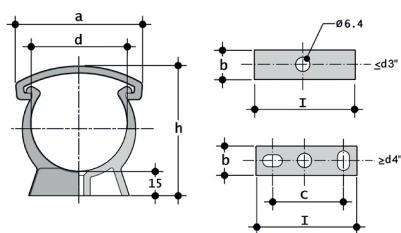


ZIKM

Supporto per tubi ISO-DIN in PP

d	a	b	C	h	l	g	Codice
16	26	18	-	33	16	5	ZIKM016
20	33	14	-	38	20	6,4	ZIKM020
25	41	14	-	44	25	7,8	ZIKM025
32	49	15	-	51	32	11,5	ZIKM032
40	58	16	-	60	40	15,7	ZIKM040
50	68	17	-	71	60	23,2	ZIKM050
63	83	18	-	84	63	28,8	ZIKM063
75	96	19	-	97	75	35,5	ZIKM075
90	113	20	-	113	90	52,4	ZIKM090
110	139	23	40	134	125	71	ZIKM110
140	177	27	70	167	155	149,5	ZIKM140
160	210	30	90	190	180	218,4	ZIKM160
180	237	33	100	211	200	293,6	ZIKM180

per la supportazione del tubo fare riferimento alla linea guida riportata nella DVS 2210-1 (Progettazione ed esecuzione sistema di tubazioni fuori terra)

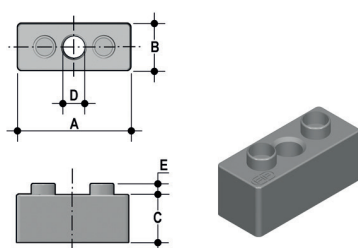


ZAKM

Supporto per tubo ASTM in PP

d	a	b	C	h	I	g	Codice
1/2"	33	14	-	39	20	7	ZAKM012
3/4"	41	14	-	45	25	7,8	ZAKM034
1"	49	15	-	52	32	11,7	ZAKM100
1"1/4	58	16	-	61	40	16	ZAKM114
1"1/2	68	17	-	67	50	17,9	ZAKM112
2"	83	18	-	80	63	29	ZAKM200
2"1/2	96	19	-	96	75	36	ZAKM212
3"	118	20	-	110	90	52,3	ZAKM300
4"	140	25	60	135	140	74	ZAKM400
6"	197	30	90	196	180	188	ZAKM600

per la supportazione del tubo fare riferimento alla linea guida riportata nella DVS 2210-1 (Progettazione ed esecuzione sistema di tubazioni fuori terra)



DSM

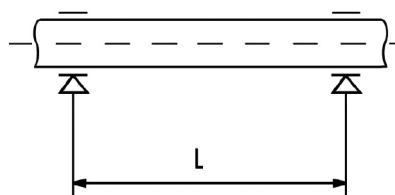
Distanziali in PP per supporti ZIKM

d	A	B	C	D	E	g	Pack	Master	Codice
32	33	16	14	8	4	6,4	20	120	DSM032
40	41	17	17	8	4	8,2	10	80	DSM040
50	51	18	17	8	4	9,8	10	50	DSM050
63	64	19	22,5	8	4	13,4	10	40	DSM063
75	76	20	34,5	8	4	20,2	10	40	DSM075

per la supportazione del tubo fare riferimento alla linea guida riportata nella DVS 2210-1 (Progettazione ed esecuzione sistema di tubazioni fuori terra)

INSTALLAZIONE

POSIZIONAMENTO DEI SUPPORTI PER TUBI (ZIKM E ZAKM)



L'installazione dei tubi in materiale termoplastico richiede l'utilizzo di supporti per prevenire flessioni e conseguenti stress meccanici. La distanza tra i supporti è connessa a materiale, SDR, temperatura superficiale della tubazione e alla densità del fluido convogliato. Prima di procedere all'installazione dei supporti verificare le distanze riportate nella tabella seguente, in accordo alla linea guida DVS 2210-01 per tubazioni per convogliamento acqua.

Supportazione tubi PP-H per trasporto liquidi con densità pari a 1 g/cm³ (acqua e altri fluidi di pari intensità)

Per tubi SDR 11 / S 5 / PN 10:

d mm	< 20 °C	30 °C	40 °C	50 °C	60 °C	70 °C	80 °C
16	650	625	600	575	550	525	500
20	700	675	650	625	600	575	550
25	800	775	750	725	700	675	650
32	950	925	900	875	850	800	750
40	1100	1075	1050	1000	950	925	875
50	1250	1225	1200	1150	1100	1050	1000
63	1450	1425	1400	1350	1300	1250	1200
75	1550	1500	1500	1400	1350	1300	1250
90	1650	1600	1700	1500	1450	1400	1350
110	1850	1800	1800	1700	1600	1500	1400
125	2000	1950	1900	1800	1700	1600	1500
140	2100	2050	2000	1900	1800	1700	1600
160	2250	2200	2100	2000	1900	1800	1700
180	2350	2300	2200	2100	2000	1900	1800
200	2500	2400	2300	2200	2100	2000	1900
225	2650	2550	2450	2350	2250	2150	2000
250	2800	2700	2600	2500	2400	2300	2150
280	2950	2850	2750	2650	2550	2450	2300
315	3150	3050	2950	2850	2700	2600	2450
355	3350	3250	3150	3000	2850	2750	2600
400	3550	3450	3350	3200	3050	2900	2750

*La distanza L può essere incrementata del 30% in caso di installazione verticale del tubo

Per SDR diversi moltiplicare i dati in tabella con i seguenti fattori:

0,91 per SDR 17 e SDR 17,6

Supportazione tubi PP-H per trasporto liquidi con densità diversa da 1 g/cm³

Se il liquido da trasportare ha una densità diversa da 1 g/cm³, allora la distanza L deve essere moltiplicata per i fattori in tabella

Densità del fluido in g/cm ³	Fattore per supportazione
1,25	0,96
1,50	0,92
1,75	0,88
2,00	0,94
< 0,01	1,30 per SDR11 1,47 per SDR17,6

*La distanza L può essere incrementata del 30% in caso di installazione verticale del tubo

Per SDR diversi moltiplicare i dati in tabella con i seguenti fattori:

0,91 per SDR 17 e SDR 17,6